

# ココチ

C o c o c h i

My house計画の、本。

2022  
冬号  
vol.52

## Contents

House Building p2~p3

Shop Renovation p4

ココチコラム p5

男の食ベココチ p7

読者Presents p7





手洗いコーナーのタイルがお洒落。カウンターや収納は造作しています。



玄関には素敵なおモザイクタイルの手洗いコーナー。 キッチンの雰囲気に合わせて食器棚を造作。



床は小国杉の無垢材、壁は漆喰の塗り壁に。24時間換気で家中の空気が2時間で全て入れ替わります。



リビングに繋がる和室。



# House Building 130

## 自然素材をふんだんに使った子育てにやさしいお家。

〈生野町 / Oさんのお家〉

子どもたちがのびのびと遊び、将来はご夫婦2人でのんびりと暮らす…そんな理想の我が家ができました。



株式会社 寿工務店

〒750-0051  
下関市大坪本町25-25  
<http://ys-kotobuki.com>



お問合せはコチラ

TEL 0120-125-046

側が狭くなった三角形の土地。ここなら遊び心のある面白い家ができそう！と、駅や学校にも近い、子育てにも適したこの場所にマイホームを建てたOさん。無垢の木を使った自然素材の家がお好きなご夫婦は、寿工務店の設計士岡田さんが手がけたお家を見て、女性ならではの細やかな配慮と自然素材の温かさに溢れる空間を一目で気に入り、施工を依頼したそうです。

テーマは、「明るく、子どもが過ごしやすい心地の良い空間。趣を感じる玄関の手洗いボウルやレトロ模様のガラスをはめ込んだリビングの扉など、和を感じる落ち着いた雰囲気がお好みというご夫婦の要望も、随所に取り入れています。

リビングは、扉を開くと正面の高窓から空が望める開放的な空間。敷地が南になるにつれ狭くなるので、室内が暗くならないよう南側の高い位置に窓を配置し、自然の光をしっかりと採光できるようにしています。大きな吹き抜けは化粧梁を通すことにより空間をデザインし、リビングと2階の天井の高さを合わせ一体感を出しています。キッチンカウンターは水や湿気に強いひのきを使い、ダインング収納を造作。リビング階段下のデッドスペースはスタディコーナーとして、本棚とホワイトボードを付けています。階段のサイドは格子にする

ことで圧迫感をなくし、階段の角を丸くするなどお子さまへの配慮も感じられます。また寝室を1階に配置し、将来はワンフロアで暮らせる間取りになっています。

自然素材の心地良さを家族の繋がりを大切にしたO邸。「実際に住んでみて、無垢の木の心地よさや温かさがとても落ち着きます。」と笑顔の奥さま。春にはまた新しい家族も増え、子育てに忙しいご家族がリラックスできる、心と体に優しいお家ができました。

側が狭くなった三角形の土地。ここなら遊び心のある面白い家ができそう！と、駅や学校にも近い、子育てにも適したこの場所にマイホームを建てたOさん。無垢の木を使った自然素材の家がお好きなご夫婦は、寿工務店の設計士岡田さんが手がけたお家を見て、女性ならではの細やかな配慮と自然素材の温かさに溢れる空間を一目で気に入り、施工を依頼したそうです。

側が狭くなった三角形の土地。ここなら遊び心のある面白い家ができそう！と、駅や学校にも近い、子育てにも適したこの場所にマイホームを建てたOさん。無垢の木を使った自然素材の家がお好きなご夫婦は、寿工務店の設計士岡田さんが手がけたお家を見て、女性ならではの細やかな配慮と自然素材の温かさに溢れる空間を一目で気に入り、施工を依頼したそうです。



My Favorites



お気に入りの寝室は、圧迫感がないようウォークインクローゼットをオープンにしパーテーション程度の壁を設置。運動不足解消にうんていも造作し、折り畳み式のアイロン台もつけてもらいました。



2階フリースペースは、可動式の本棚を造作しライブラリーコーナーに。



2階の子ども部屋は上下の繋がりを考え、部屋窓を設けリビングの様子を伺えます。



スモークグレーのランドリールームは奥さまのお気に入り。洗面室とファミリークローゼットに繋がる2WEY動線で洗濯物を干して畳んでそのままハンガーズと収納できます!



# House Building 131

## 帰りたくなるお家。

〈田倉 / Tさんのお家〉

広々としたリビングで過ごす家族団らんのひと時…賑やかな笑い声が聞こえてきそうなお住まいです。



株式会社 創和技建

〒751-0841  
下関市垢田町5丁目7-7  
<http://www.souwagiken.com>

☎ お問い合わせはコチラ  
**TEL 083-251-6510**

## 戸

建てるの家を持つのが、小さい頃から憧れだったご主人。子どもができた時には叶えたいと思っていた夢を実現しました。

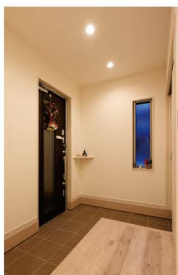
ご夫婦の要望は、「広々としたリビング」と「子育てのしやすい家事動線を備えた、シンプルテイストのお家」。

玄関土間は、使い勝手が良く広く見えるL字型にデザインされ、アウトドア用品まで収納できる可動棚付きのシューズクロークを設けています。可動棚の背面のクロスは、コレクションした靴が映えるよう黒にパイプハンガーもあり、コートなども収納でき便利です。

約20帖のLDKは、白を基調とした爽やかな空間。化粧梁も白く塗装し、床にはホワイトオークをセレクト。アクセントで建具やカーテンにネイビーを配色しています。リビングとフラットに繋がる和室は、青磁色の畳が落ち着いた雰囲気。キッズルームや客間としても多目的に使えます。スッキリと片付いた清潔感溢れるキッチンも白でまとめ、隣にパントリーを配置。オープンレンジなどの電化製品もリビングからは見えないよう中に収納しています。また勝手口もあり、お買い物をしたあとと直接連通入れることができ、とても便利。キッチンの隣には造り付けのデスクを造作し、パソコンコーナーを設けています。

水回りをニヶ所にまとめたT邸は、キッチン↓ランドリールーム↓洗面室とスムーズに家事がこなせる動線になっています。洗面室にも勝手口を設け、お子さまが汚れて帰っても直接お風呂に入れるよう考えられています。

2階の寝室は高台といってもあり、見晴らしが良く「星がとつとも綺麗で、空が近くに感じます。」と奥さま癒しの空間に。今まで景色なんて撮ったことがなかったというご主人も、新居での暮らしの中で写真を撮ることが増えたそうです。





2階のテラス席で、心地よい風にあたりながら過ごすひとは最高です。



2階/「cafe&shop Tre」「THE BAR NAGATO」店内



音信川の美しい景色を望めます。



長門市深川湯本1325-1

### だいご長屋

1階は瓦そば専門店  
「柳屋」とシェアキッチン  
「だいごころ」、2階は  
昼は「cafe&shop Tre」、  
週末の夜はバー  
「THE BAR NAGATO」が  
出店しています。

## Shop Renovation 055

## 歴史が蘇る 大規模リノベーション。

〈長門湯本温泉 / だいご長屋〉

築70年の木造長屋が当時のカタチを残し、  
新たに生まれ変わりました。



設計・施工  
金剛住機 株式会社



〒751-0823  
下関市貴船町4-1-23  
yutorio.co.jp

お問合せはコチラ

TEL 083-222-6221

これからも温泉街から目が離せません。

ますます素敵になっていく長門湯本温泉。

の店舗も味・センスともに抜群です！

大阪北新地のバーが出店しています。どちらの店舗も味・センスともに抜群です！

「Aside」 「だいご長屋」 「幸進堂」 「サンロククビール」とリノベーションによる新規オープンやリニューアルも進み、それらのリノベーションを手掛けたのが金剛住機の一級建築士木村さん。リノベの専門家として、まっすぐに関わってきました。

温泉街の中でも、雨漏りやシロアリで最も老朽化が進んでいたのが、元旅館社員寮だったこの長屋。しかし外観に惚れ込んでしまい、購入し大規模リノベーションを決断！「これほどの廃屋をリノベできたら、どんな建物でも蘇らせられる」とリノベ専門家の闘志に火がついたそうです。一度屋根瓦を下ろしてまた同じ古い瓦を葺き、建物を30cmジャッキアップして、耐震補強と基礎打ちをしました。外装・内装ともに修繕もしています。極力新築当時の材料と技術と施工法により、新しくもどこか懐かしい素敵な空間に仕上げられています。

1階は瓦そば専門店、2階はショップ併設のカフェで週末はバーに。カフェは超おしゃれなショップが福岡市から、バーは大坂北新地のバーが出店しています。どちらの店舗も味・センスともに抜群です！

## 長

門湯本温泉は、4年をかけて大規模に街をリノベーション。2020年春に公衆浴場「恩湯」の建て替え、星野リゾート「界長門」の新規オープンを迎え、「オント天国」をコンセプトに、川沿いをそぞろ歩きできる温泉街として生まれ変わりました。

温泉街の中心を流れる音信川は、春の桜、梅雨の虫、夏の川遊び、秋の紅葉、冬のイベント「うたあかり」、365日の照明プロジェクトによる夜間景観など、四季折々の表情豊かな風景を愉しむことができます。

この4年の間に「cafe&pottery 音」



1F/瓦そば専門店「柳屋」店内



ハーブガーデンを眺めながら、テラスでもお食事ができます。



柳屋の絶品「瓦そば」。

## さくら造園

お庭作りのお手伝い

冬の風情ではあるのですが

殺風景なお庭

今がお庭の模様替えのチャンス♪



アシスタント募集  
経験問わず!  
週1でもOK!

園芸作業アシスタントをしてみませんか?  
(お気軽にお問い合わせください)

WORK ~ご依頼はお早めに~

お庭の設計施工・エクステリア・剪定・葉散等管理・草刈り・草抜き  
花壇植栽・寄せ植え作成  
薔薇の消毒(無農薬)・剪定・誘引・施肥・お庭に関すること

さくら造園 \*conimama\* garden  
下関市田倉御殿町1-11-7 TEL.083-256-9425

## Cocochi Column 16

ココチコラム

植田 訓子(\*conimama\*garden) 1級造園施工管理技士  
1級造園技師

お庭に薔薇を迎えてみよう。



春艶々と芽吹いた葉に温かさを感じ、蕾にワクワク♪展開する花びらの色・形・質感・香りに何世紀も人々をうっとり魅了してきた薔薇。1年を通してまるで我が子の様に手をかけ心を砕き、正直大変ですが、春にはどんな素敵な花を咲かせてくれるのだろうと懲りもせずせつせと楽しくお世話してしまうのです♪

(遅くとも来月迄には終わらせてほしい) 1~2月のお手入れメニュー

- ★冬剪定…大輪のハイブリッド・ティー、シュラブ系はおおよそ樹高の1/2。フロリバンダ等は樹高1/3を目安に剪定。つる薔薇は剪定と誘引作業。
- ★元肥(遅効性の有機肥料)を与える。元気な株はたっぷり、弱っている株には少なめに。
- ★大苗の植え付け
- ★鉢植えの薔薇は1~2年を目安に土を変えて。

(p.s)新苗より扱い易い大苗(2年物以上)の出回り時期です!

まずは、うどん粉病や黒星病に強い品種を選んでみましょう。

★コンテス・ドゥ・セギユール ★クレア・オースチン ★ナイスン・イージー

★マリアレジア ★ザ・シェパードス ★ラ・ローズ・ドゥ・モリナル ★ナエマ等



**GOUDA**  
郷田工務店



「好き」をカタチに。

<http://www.gouda-hu.com>



# お引っ越し・不用品処理の お手伝いもお任せ下さい!

ご希望・使用場所・目的に応じ内容をご提案します!

## 引っ越しのお手伝い



大型家具の運搬

梱包作業

取付・設置作業

### 単身の方、学生さんのお引っ越しも!

スポット的な引っ越しから、一軒丸ごとOK! あわせて「掃除・修理・エアコンサービス」など一括のご利用で、お客様にとって手間もかからず、ご予算も抑えたご提案も可能です。何でもお気軽にご相談下さい。

## 不用品・粗大ゴミ出しのお手伝い



大きい家具

量が多い・断捨離

空家・倉庫

### 不用品を搬出した後のクリーニングも承ります!

「家族が増えた」、「引っ越した」、「壊れて修理できない」など、使わなくなった不要品処理をお手伝い! 一人では運べないようなものでも、万全な体制でスピーディな作業を心掛けます。

※内容・料金は、状態や場所などにより異なります

## ペンリー下関北店

通話無料 0120-195-500

見積無料! お気軽にお問合せ下さい

下関市富任町1-5-10

TEL(083)262-2555

FAX(083)262-2556

ペンリー下関北店



検索

# 外壁 屋根 塗装

ドローン 赤外線 診断 見積 無料

リフォーム相談会

1/29(土)

オムラショールームにて

9:00~17:00

## (株)オムラ

下関市一の宮御本町3-18

お問い合わせ

オムラ 検索



0120-221-256



## Renovation vol.1



Before

### 造作家具の映える 古民家リノベーション。

ご両親から譲り受けた築100年のご実家。強固な骨組みを残し「古き良き時代」の素材を大切に古民家リノベーションハウスが完成しました。

株式会社  
田村工務店

下関市王司神田2-13-32  
☎083-291-0088



手作りキッチン

IHクッキングヒーターとシンクのみ購入しL字型のキッチンを造作。

カウンターにはガラスタイルを貼り、正面は白いクロスの上に黒の板張りで仕上げています。食器棚も造作しました。



テレビ台

お部屋の雰囲気に合わせて、パイン材を使用。また、収納する物のサイズに合わせて棚を作っています。



照明

照明はキッチンに合わせ、同じガラスタイルで作りました。



スタディコーナー

机と本棚を造作。勉強が捗るよう、向かい合わせに配置しています。



アンチョビの旨さを知れっ!

## アンチョビポテトサラダ

### 材 料

- 男爵芋…3つ ●ベーコン…1枚 ●ニンニク…1欠片
- アンチョビ…人差し指の長さ分くらいの量
- マヨネーズ…適量 ●塩コショウ ●オリーブオイル

### 作 り 方

- 1 じゃがいもをレンジで火が通るまで加熱。
- 2 フライパンにオリーブオイル、みじん切りしたニンニク、刻んだベーコンを入れ弱火でじっくり炒めて、最後に刻んだアンチョビを入れて軽く火を通す。
- 3 じゃがいもをマッシュにし、②を入れて軽く塩コショウ。粗熱が取れたらマヨネーズを好みの量まで入れて出来上がり。

# 男の食べココチ

vol.051



男レシピ  
天恵堂薬品  
店長 前田さん

お料理メモ アンチョビ、ニンニク、ベーコンは多めが○

## My Own Cocochi 2022.1

### 414 yon-ichi-yon

住宅街の中にある  
素敵なアンティークショップ店。

新堀田東町の住宅街の中に、スアキなお店を見つけました。  
センスよく飾られた店内は、アンティーク家具や食器、花瓶やドライフラワーなどでいっぱいです。アンティークが大好きなオーナーがフランスイギリス、スウェーデン、アメリカ、日本ものなどセレクトした商品で、どれも魅力的なのばかり。他にも家具などのリペアもされています。  
自分好みのインテリアを見つけて、414に遊びにいらしてみては。



下関市新堀田東町1-4-14

☎083-277-0923

11:00~17:00 駐車場 多数有

店休/日曜・祝日

※お休みはInstagramで確認下さい



## 家づくりお助けコーナー HELP! HELP!

見学会に行きたいけど不安… 雇い誘 NG 訪問不可  
しつこく雇い誘われたりしないかな…

そんなお家づくりへの不安を抱えた方は  
ココチ編集部にご連絡下さい。  
こちらから気になる建設会社をご紹介します!  
ご希望の方は、下記の電話・メールにてお伝えください

☎083-223-6111 メール shimonoseki@sunday-ns.co.jp

## イベント情報 2022.1~

※詳細・時間・内容等は各社へお問合せ下さい

### ◆エミマス

・毎週土日 予約制見学会(大学町4号地)

### ◆創和技建

・随時 モデルハウスご案内(堀田町)

## ココチ 読者アンケートプレゼント

Q1 …1番興味を持ったコーナーは? ※アンケート回答のないものは無効です  
Q2 …その他ご意見・ご感想などあればお願いします

A 2名様

メッセージカードのセット



※店頭引換券となります ※色は選べません

提供:414

B 3名様

サンデー新聞  
オリジナルQUOカード  
(500円分)



サンデー新聞

応募締切 2022/2/12  
【下記内容を記入し、ご応募ください】  
アンケート回答・希望のプレゼント(A~B)  
住所・氏名・年齢・職業・電話番号  
※当選発表は発送をもってかえさせていただきます

★郵政ハガキ・QRのいずれかより応募できます

QRからの  
応募はこちら



郵便 〒751-8630 サンデー新聞「ココチプレゼント」係 ※郵便番号のみで届きます

cocochi HP



広告掲載の  
お申込み・お問合せ  
☎083-223-6111

〈今回の表紙〉



写真・芳工務店



お気に入りの  
タイルに♪



大きな洗面ボウル、お気に入りのモザイクタイルも自分で貼り心機一転。せっかくなので、ドライフラワーでも飾るうかな。

編集部員のみりや



あまりの寒さに家では「やんごと一体化して」過ごしています  
が皆さんはいかがお過ごしですか? 今年はお家事を楽しく気分良く兼思い切った洗面室兼ランドリールームにリフォームしました!  
広めのカウンターに大きな洗面ボウル、お気に入りのモザイクタイルも自分で貼り心機一転。せっかくなので、ドライフラワーでも飾るうかな。

リビング広々18帖！  
水回りが集中した家事動線の良い間取。  
2階にはクローゼットが2ヶ所あるので  
たっぷり収納できます♪



病院  
スーパー近く  
利便性良好♪

コンビニ  
バス停まで  
徒歩で約1分

モデル家具・カーテン付！



# open house

大学町4号地

完全予約制  
(当日予約可)  
お電話下さい

1/29 SAT 10:00 ~ 17:30 SUN

4LDK+ルーフバルコニー  
+WIC×2+駐車場2台

土地建物・外構込み  
**3,180**万円



ナビ▶下関市大学町4-10 付近

(4号地物件概要) ●所在地/下関市大学町4丁目 ●交通/大学町バス停徒歩1分 ●建ぺい率/60% ●容積率/200% ●構造/木造スレートガルパナム鋼板葺2階建 ●築年月/令和3年4月 ●校区/山の田小山の田中、熊野小、川中 ●土地面積/160.55㎡(48.56坪) ●建物面積/104.33㎡(31.55坪) ●取引態様/売主

## 大学町 新築建売2棟建築中



1号地  
4LDK  
ルーフバルコニー  
WIC  
駐車場3台  
土地建物・外構込み  
**3,380**万円

ゆったりくつろげるリビングは18帖♪  
ナチュラルテイストのお家です♪

(物件概要) ●所在地/下関市大学町4丁目 ●交通/大学町バス停徒歩1分 ●建ぺい率/60% ●容積率/200% ●構造/木造スレートガルパナム鋼板葺完成予定 ●令和4年4月 ●校区/山の田小山の田中、熊野小、川中 ●土地面積/201.47㎡(60.94坪) ●建物面積/101.85㎡(30.80坪) ●建築確認番号/R3建築建売セブ第0377号 ●取引態様/売主



2号地  
4LDK  
ルーフバルコニー  
WIC+S  
駐車場3台  
土地建物・外構込み  
**3,390**万円

ファミリークロー・玄関収納・パントリー  
付でスッキリ快適に暮らせます♪

(物件概要) ●所在地/下関市大学町4丁目 ●交通/大学町バス停徒歩1分 ●建ぺい率/60% ●容積率/200% ●構造/木造スレートガルパナム鋼板葺完成予定 ●令和4年4月 ●校区/山の田小山の田中、熊野小、川中 ●土地面積/229.14㎡(69.31坪) ●建物面積/104.12㎡(31.49坪) ●建築確認番号/R3建築建売セブ第0378号 ●取引態様/売主

NEW  
長府  
新松原町  
建売住宅  
建設中!



4LDK  
ルーフバルコニー  
WIC+駐車場4台  
土地建物・外構込み  
**2,950**万円

リビング収納は  
もちろん、1階に  
ファミリークローゼットを  
備えた  
収納豊富な間取りです♪  
駐車スペースは4台可♪

(物件概要) ●所在地/長府新松原町 ●交通/松原バス停徒歩7分 ●建ぺい率/70% ●容積率/200% ●構造/木造スレートガルパナム鋼板葺完成予定 ●令和4年4月 ●校区/豊浦小 ●長府中 ●土地面積/278.07㎡(84.12坪) ●建物面積/105.99㎡(32.06坪) ●建築確認番号/R3建築建売セブ第0381号 ●取引態様/売主

## おすすめ新築建売物件 プールガーデン彦島追町



4号地  
ゆったり暮らせる  
ナチュラルテイストのお  
家です。駐車スペース  
3台可!  
4LDK+WIC  
土地建物+外構込み  
**3,080**(税込)万円

●所在地/下関市彦島追町6丁目 ●交通/追町バス停徒歩3分 ●地目/宅地 ●建ぺい率/60% ●容積率/200% ●都市計画/市街化区域 ●用途地域/第一種住居地域 ●土地面積/165.45㎡(50.04坪) ●建物面積/103.50㎡(31.30坪) ●構造/木造スレート葺2階建 ●完成予定/令和4年4月 ●校区/西山小 ●交洋中 ●建築確認番号/R3建築建売セブ第0306号 ●取引態様/売主



5号地  
収納たっぷり♪スッキ  
リ快適に暮らせます。  
駐車スペース、並列4  
台可!  
4LDK+WIC  
土地建物+外構込み  
**3,090**(税込)万円

●所在地/下関市彦島追町6丁目 ●交通/追町バス停徒歩3分 ●地目/宅地 ●建ぺい率/60% ●容積率/200% ●都市計画/市街化区域 ●用途地域/第一種住居地域 ●土地面積/165.33㎡(50.01坪) ●建物面積/104.33㎡(31.55坪) ●構造/木造スレート葺2階建 ●完成予定/令和4年4月 ●校区/西山小 ●交洋中 ●建築確認番号/R3建築建売セブ第0315号 ●取引態様/売主



9号地  
回遊動線で使い勝手の良い  
間取りです♪お庭が広くパ  
ベキューや家庭菜園も楽し  
めます!駐車スペース3台可!  
4LDK+WIC+  
ルーフバルコニー  
土地建物+外構込み  
**3,100**(税込)万円

●所在地/下関市彦島追町6丁目 ●交通/追町バス停徒歩3分 ●地目/宅地 ●建ぺい率/60% ●容積率/200% ●都市計画/市街化区域 ●用途地域/第一種住居地域 ●土地面積/208.78㎡(63.15坪) ●建物面積/104.33㎡(31.55坪) ●構造/木造スレート葺2階建 ●完成予定/令和4年4月 ●校区/西山小 ●交洋中 ●建築確認番号/R3建築建売セブ第0268号 ●取引態様/売主

新型コロナウイルス対策をしていますので、安心してご来店下さい ●見学は1グループずつのご案内を致します ●スタッフはマスクを着用してご案内致します ●ビニール手袋・除菌スプレーをご用意しております



0120-69-0246

株式会社 エミアス 国土交通大臣(1)第9165号 山口県知事(特-28)第19123号  
〒751-0805 下関市一の宮住吉2丁目11-17 エミアスビル  
TEL(083)257-0246 FAX(083)257-0248

エミアス 検索 広告有効期間 2022年2月末日