

ココチ

C o c o c h i

My house計画の、本。

2020
夏号
vol.46

Contents

House Building p2~p5

Shop Building p6

読者Presents p7





造り付けデスクのある
2Fのフリースペース。



光の降り注ぐ明るいリビング。床には椎木の無垢材を使用。



My Favorites
「キッチンに立つトリビングが
全体が見渡せる所が
気に入ってます!」と奥さまの
小さなお子さまにも配慮
した空間設計よ



広々としたデッキ。



House Building 113

暮らし始めて実感。 「本当に良い家だね」

〈綾羅木 / Kさんのお家〉

廊下をなくし、部屋数を最小限にして
広がりのある空間を実現!



株式会社 エコビルド
R+house 下関



〒751-0851
下関市熊野西町6-13
<http://www.eco-build.co.jp/>

お問合せはコチラ
TEL 083-251-4141

へ参加されるのも良いですね。

最後に新居への感想を伺ったところ「暑さ・寒さや動線のストレスがまったくなく、とにかく『快適』の一言。子どもが走り回るのを笑って見ていられる余裕ができました。」と素敵な笑顔で奥さまに答えてくれました。

夫が随所に感じられました。

玄関の天窓からは優しい光が差し込み、温かく迎えてくれます。リビング横にはフラットに繋がる和室コーナーを設け、お昼寝はもちろん、目隠しできるロールカーテンも設置してあるので来客用としても使用できます。またキッチン・洗面脱衣室・室内物干しを直線で結び、家事動線に配慮した設計になっています。プライバシーが守られるよう高い位置に窓を配置しながらも、光はしっかりと入るようになど、要望をもとに建築家ならではの工夫が随所に感じられます。

と奥さまも大満足の様子です。

建築家の宮武淳夫さんには「家族の生活習慣やリズム、お家に対する夢などを話したそうです。「宮武さんとの打合せは3回でしたが、その分夫婦でどうしたいかを集中して話し合いイメージを固めることができました。吹抜けがあるのでここにも家族の気配が感じられ、ドアや間仕切りが少ない空間を家族と共有できる感覚が何より嬉しいですね。」と奥さまも大満足の様子です。

先 輩の新築へ遊びに行ったことがきっかけで家づくりを考え始めたKさんご夫婦。「寒い冬でも暖かく過ごせる家が欲しい」という思いはあったものの、家づくりに関する知識はほぼゼロだったといいます。そんな中、エコビルドさんの家づくり勉強会に参加。高断熱・高气密住宅を知り、さっそくモデルハウス見学を申し込むことに。「12月でもリビングのエアコン1台で暖房が十分なことに驚きました。家もオシャレで間取りも無駄がなく気に入りました。」ご主人。



シューズクロークの扉は
ロールスクリーンに。



玄関横には
手洗いスペース。



キッチンカウンターは、スモーキーグレーの漆喰の塗り壁に。



リビングからフラットに繋がる和室コーナー。



シューズクローク



宅配ボックス

玄関



お洒落なペンダントライトに照らされたカウンターでは、ご夫婦でお食事をしたり、ティータイムなどゆっくりとした時間が流れます。キッチンカウンター専用のテレビもあります。



My Favorites
素敵なステンド
ガラスの扉は
オーダーしたもの
奥さま一番の
お気に入り



キッチンの
背面収納。



休日のにんびりと過ごすのが
ご主人の楽しみ。



床は足触りの優しい小国杉の無垢材を使用。

House Building 114

会いたい時に会える 健康で快適な二世帯の暮らし。

〈大坪本町 / Hさんのお家〉

親世帯と子世帯を一階と二階で分けることで、
安心でちょうどいい距離感を実現しました。

株式会社 寿工務店

〒750-0051
下関市大坪本町25-25
<http://ys-kotobuki.com>



お問合せはコチラ

TEL 0120-125-046

二世帯住宅だからこその温度や湿度、空気のキレイさなど健康で快適な住まいにはこだわりたいですね。

「外の音も気にならないですし、結露もなく、気密性の良さを実感しています。ここに来たら、寝起きにくしゃみが出なくなりまして、子どものアレルギーも落ち着いています。」とご主人。

冬場もほとんど暖房をつけることがなかったというH邸。短パンとTシャツで過ごせたそうです。またアレルギーを持つお孫さんや将来的な健康面を考え、24時間キレイな空気循環を保つ換気システムを採用しています。

共有部分の玄関には、二家族分の靴を収納できる広いシューズクロークと、座つて靴が履けるようベンチを造作。玄関先にはそれぞれ宅配ボックスが設置してあります。

ステンドグラスの扉が印象的な一階が親世帯です。白を基調とした明るいリビングには、愛犬と快適に過ごせるようペットコーナーがあり、大きな窓からは広々としたデッキとフラットに繋がります。キッチンには奥さまの好きなスモークブルーをアクセントカラーに選びました。清潔感溢れる空間です。

明るい二階に設けた子世帯のリビングは、グレーを基調にしたシックで落ち着いた雰囲気。できるだけ家具を置きたくないという要望から、小屋裏も利用し適材適所に収納を設けました。ウォークインクローゼットのある寝室は、壁面をスクリーンとして使えるプロジェクトアートを天井に設置しています。映画を見たり、思い出の写真を眺めたりとプライベート空間として寛げます。

自

然素材を活かした木の温もりある家を気に入り、寿工務店さんに建て替えを依頼したHさん。希望は二世帯住宅。お互いの生活リズムを確保するために階と二階で分けています。



子ども部屋



寝室はコンクリート打ちっばなし風のクロスでカッコいい空間。



作り付けの机を造作したご主人こだわりの書斎。



大容量の小屋裏収納は、必要な時にだけ引き降ろして使える収納はしごを使用。



壁掛けテレビにすることで、空間を広く使えます。



白を基調としたお洒落なリビング。



リビングとフラットに繋がる和室。



キッチン・ダイニング



寝室



寝室にはウォークインクローゼットと、インナーバルコニー。



3つ並んだスリット窓がアクセントに。

House Building 115



ナチュラルカラーの 北欧テイストの家。

〈長府宮の内 / モデルハウス〉

城下町の風情ある街並み。
そこには穏やかな空気が流れています。



株式会社 エミアス



〒751-0805
下関市一の宮住吉2-11-17 エミアスビル
<https://www.emi-us.net/>

お問合せはコチラ
TEL 0120-69-0246

由

緒正しき寛苑寺近くに誕生した、ブルーガーデン長府宮の内。今回は、4号地の北欧テイストのお家を取材しました。

外観はホワイトとグレーのシンプルな佇まい。駐車スペースは乱型タイルと白い玉砂利がアクセントになっています。

室内は白を基調にコーディネートした洗練された空間。白い壁には家具や雑貨の色味を引き立たせる効果もあります。また、木や布などの素材を使った家具を使うことで、北欧のナチュラル感や、温かさが感じられる空間を演出しています。

テレビコーナーの背面には、消臭・調湿効果のあるエコカラットを使用。間接照明により優しい雰囲気になっています。清潔感溢れる白いアイランドキッチンと奥さまたちの憧れのパントリーはもちろん、背面にカップボードもあり収納力抜群の使い勝手の良いキッチンです。LDKには、計三ヶ所の収納があり、小さなお子さまがいるご家庭でもスッキリとした空間を保てます。ダイニングの横には作り付けのカウンターデスクがあり、子どもが自室に閉じこもらず、家族と一緒にリビングで楽しく過ごせるよう設置してあるそうです。パントリーや家事スペースとしても多目的に活用できそうです。

一階には、寝室と6帖の子ども部屋が2つあります。寝室にはインナーバルコニーもあり、天候を気にせず洗濯物を干すことができます。また、プライバシーを守りながら外からの視線を避け、こもれる空間としても活用できます。

最近は家にいる時間が長いかもと考えて、質やデザインが良いものを選び、大切に暮らしたいですね。

こちらのモデルハウスは、毎週土日に見学会を開催しています。詳細はエミアスさんまでお問い合わせ下さい。

Point

室内物干しのある洗面室は、玄関ホールとキッチンの両側に繋がる便利な2WAY動線。



トイレ



バスルーム



アウトドア用品や自転車などススキリ片付きます。



My Favorites

「人が通ることがないので、いつも開けた感じにしています」と奥さまが言うくらい、自然に囲まれたプライベートな空間。



テレビの背面にはデザイン性のあるエコカラット。テレビ台は造作。



キッチンのスイッチニッチ。

リビングにあるキッズコーナー。将来はお子さまのスタディスペースや奥さまの家事室としても使えます。



食器棚はデザイン・サイズもびったりなものをセレクト。

House Building 116

自然と人々に 恵まれた温かな暮らし。

〈小月町 / Hさんのお家〉

大きな桜の木と小さな湖。そのほわりにはカモが遊んでいます。そんな穏やかな生活が始まりました。



株式会社 創和技建



〒751-0841
下関市垢田町5丁目7-7
<http://www.souwagiken.com>

お問合せはコチラ
TEL 083-251-6510

「アフターもとても良いんです。連絡するとすぐに来くれます。営業の片岡さんも現場監督さんも本当にいい人で、創和さんにお願したのは人柄が決めたというのもあるんですよ。」信頼関係もバッチリですね。

「2階には寝室と子ども部屋、ご主人念願の書斎もあります。書斎は3帖の空間を有意義に使った男性憧れの空間です。」

「1階のリビングには約40㎡の全開放できるオープンキッチンがあり、目の前には大きな桜の木と小さな湖。まるで絵画のような風景が広がります。対面キッチンはフラットタイプのペンダントライトがアクセントに。キッチンカウンターではお子さまがおやつを食べたり、お絵書きしたり、お酒が大好きなご夫婦の晩酌もこちらで楽しめます。またパントリーには勝手口と可動棚、作り付けの机も造作。キッズルームはキッチンからのみ、見える作りになっています。日本人の落ち着く空間として絶対に必要。」という奥さまご希望の和室は、い草の香りに癒やされます。客間としても大活躍で、ご友人がお酒を片手に遊びに来る、そのまま泊まっていくこともよくあります。さらにファミリークロウゼットがあり、朝の支度が全て一階でこなせるよう工夫されています。

「2階には寝室と子ども部屋、ご主人念願の書斎もあります。書斎は3帖の空間を有意義に使った男性憧れの空間です。」

「1階のリビングには約40㎡の全開放できるオープンキッチンがあり、目の前には大きな桜の木と小さな湖。まるで絵画のような風景が広がります。対面キッチンはフラットタイプのペンダントライトがアクセントに。キッチンカウンターではお子さまがおやつを食べたり、お絵書きしたり、お酒が大好きなご夫婦の晩酌もこちらで楽しめます。またパントリーには勝手口と可動棚、作り付けの机も造作。キッズルームはキッチンからのみ、見える作りになっています。日本人の落ち着く空間として絶対に必要。」という奥さまご希望の和室は、い草の香りに癒やされます。客間としても大活躍で、ご友人がお酒を片手に遊びに来る、そのまま泊まっていくこともよくあります。さらにファミリークロウゼットがあり、朝の支度が全て一階でこなせるよう工夫されています。

「2階には寝室と子ども部屋、ご主人念願の書斎もあります。書斎は3帖の空間を有意義に使った男性憧れの空間です。」

「1階のリビングには約40㎡の全開放できるオープンキッチンがあり、目の前には大きな桜の木と小さな湖。まるで絵画のような風景が広がります。対面キッチンはフラットタイプのペンダントライトがアクセントに。キッチンカウンターではお子さまがおやつを食べたり、お絵書きしたり、お酒が大好きなご夫婦の晩酌もこちらで楽しめます。またパントリーには勝手口と可動棚、作り付けの机も造作。キッズルームはキッチンからのみ、見える作りになっています。日本人の落ち着く空間として絶対に必要。」という奥さまご希望の和室は、い草の香りに癒やされます。客間としても大活躍で、ご友人がお酒を片手に遊びに来る、そのまま泊まっていくこともよくあります。さらにファミリークロウゼットがあり、朝の支度が全て一階でこなせるよう工夫されています。

「2階には寝室と子ども部屋、ご主人念願の書斎もあります。書斎は3帖の空間を有意義に使った男性憧れの空間です。」

「1階のリビングには約40㎡の全開放できるオープンキッチンがあり、目の前には大きな桜の木と小さな湖。まるで絵画のような風景が広がります。対面キッチンはフラットタイプのペンダントライトがアクセントに。キッチンカウンターではお子さまがおやつを食べたり、お絵書きしたり、お酒が大好きなご夫婦の晩酌もこちらで楽しめます。またパントリーには勝手口と可動棚、作り付けの机も造作。キッズルームはキッチンからのみ、見える作りになっています。日本人の落ち着く空間として絶対に必要。」という奥さまご希望の和室は、い草の香りに癒やされます。客間としても大活躍で、ご友人がお酒を片手に遊びに来る、そのまま泊まっていくこともよくあります。さらにファミリークロウゼットがあり、朝の支度が全て一階でこなせるよう工夫されています。

「2階には寝室と子ども部屋、ご主人念願の書斎もあります。書斎は3帖の空間を有意義に使った男性憧れの空間です。」



広々としたバルコニー。



子ども部屋★



2階のスペースを活かした本棚。



玄関&シューズクローク



和室の扉は全て壁の中に入り、リビングとフラットに繋がります。遊びに来るご友人の客間として利用できます。



BISTRO MASA(下関市長府中浜町1-21) ☎083-245-3650
看板メニューは、シェフの食べたいものを沢山のせた「クルメサラダ」をはじめ、毎日食べても飽きない「パスタ」と自家製チーズを使った「ピッツァ」など。ランチタイムはお得なバスタランチ1,000円もやっています。



ゆったりとしたレストルーム。

夜にはライトアップされる押庭。



店内はカウンター席、ボックス席、扉で仕切れる個室と様々なシチュエーションに対応できる作りになっています。



木製扉は山口市にある家具のお店ロールさんで購入し、取っ手は以前のお店で使っていた物をリユース。「愛着のある物の面影があると安心するから」という木村さんの提案です。

Point
表の窓からは
お料理を作っている
シェフの姿が見えますの
あ〜いい香りよ

Shop Building 117

地元の人々に愛される イタリアンのお店。

< 長府 / BISTRO MASA >

美味しそうな香りに誘われて…。
素敵なお店にたどり着きました。



設計施工
金剛住機 株式会社



〒751-0823
下関市豊船町4-1-23
yutorio.co.jp

お問合せはコチラ
TEL 083-222-6221

下町長府にあるイタリアンのお店「ピストロマサ」。団体客でもゆっくりとお料理を楽しめるお店に新築したいと、同じ長府で土地探しを始めた。以前から「金剛住機の木村さんの作る家はカッコイイな。建てるなら絶対にお願いしよう。」と思っていた奥さま。気に入った土地を見つけ、常連客でもある木村さんのお父さまにすぐ連絡し、設計と施工をお願いしました。

一階は店舗、二階が自宅の建物は、室内が見えすぎないよう窓やバルコニーを工夫し、表からは住宅に見えない外観に。通りを歩く人に楽しんでもらう為に駐車場に植栽を設けたり、店内から視線が抜けるよう坪庭にシンボルツリーも植樹。扉も木製アンティークものを選び、外の灯りは船舶照明を使っています。また以前、台風の水被害にあった地区という事で高基礎にし、床からメートルほどコンクリートの打ち放しの腰壁にしています。

店内は「これから少しずつ色をつけていきたい。」というご夫婦の要望でシンプルに、厨房レイアウトはご主人のママさんのデザインで、洗い物をしながらお客さまの様子を伺いたいと、配置や動線、収納など思い描いた通りのものが出来ました。厨房からお子さまの様子も伺えるようになっています。

一階の自宅は「バルコニーは広く、洗濯・掃除」がキーワード。忙しい奥さまがスムーズに家事をごこなせるよう、時短動線になっています。玄関から入ってすぐのキッチンには手元が隠れるアイランド型。木の質感が温かい家具のようなキッチです。高窓の配置は小さな開口でも風が抜けるよう工夫されています。この高さで本当に良かったです。外の目も気にせずにつけて放しにできるんです。断熱効果で暖房の設定温度も以前に比べ、マイナス1℃電気代も安くなりました。」と、奥さまの表情からも住み心地の良さが伝わってきます。

城

下町長府にあるイタリアンのお店「ピストロマサ」。団体客でもゆっくりとお料理を楽しめるお店に新築したいと、同じ長府で土地探しを始めた。以前から「金剛住機の木村さんの作る家はカッコイイな。建てるなら絶対にお願いしよう。」と思っていた奥さま。気に入った土地を見つけ、常連客でもある木村さんのお父さまにすぐ連絡し、設計と施工をお願いしました。



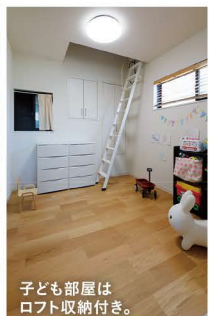
キッチン・ダイニング



リビングは勾配天井で空間をより広く感じられます。



小上がりの和室は段差を利用して畳下に収納を設けています。



子ども部屋はロフト収納付き。



***conimama* garden**

素敵な花壇を作りませんか？

土の流出防止に仕切りを！
仕切りにはレンガ・石ころ・木材・植物
アイデア次第で色々使える♪見た目はもちろん
高さを出すことでお庭に立体感も生まれます！



お花は1年草と多年草(宿根草)をうまく組み合わせると...



WORK ~ご依頼はお早めに~
お庭の設計施工・エクステリア・剪定・葉散等管理・草刈り・草抜き
花壇植栽・寄せ植え作成
薔薇の消毒(無農薬)・剪定・誘引・施肥・お庭に関すること

さくら造園 *conimama* garden
下関市田倉御殿町1-11-7 TEL.083-256-9425

Cocochi Column 10

ココチコラム

植田 訓子(*conimama*garden) 1級造園施工管理技士
1級造園技能士



植物のちから。



出口の見えない暗い気持ちの中、
一歩外に出て家庭菜園やガーデニングを始められる方が増えてきました。春の陽気に植物は、みずみずしい新緑から健気に花を咲かせ、素敵な香りでホッと和まし、野菜は与えられた土壌で大きく根をはり、沢山の収穫の喜びも教えてくれます。閉塞感ある今を機会に庭に出て、土をいじり、めぐる季節を肌で感じて見ませんか？お庭でゆっくり過ごす時間を生活に取り入れてみては♪



(PS)お花の一年草/1年で枯れてしまう…ハンジュー、ピオラ、ニゲラ
多年草/毎年咲く(冬:地上部残る)…クリスマスローズ、オステオスペルマム
宿根草/毎年咲く(冬:地上部無くなる)…ガーベラ、ホスタ、アネモネ

ココチ 読者アンケートプレゼント

Q1…1番興味を持ったコーナーは？ ※アンケート回答のないものは無効です
Q2…その他ご意見・ご感想などあればお願いします

A 3名様
創和技建オリジナル
QUOカード
(500円分)



提供:創和技建

B 2名様
ひのきのまな板
(引換券)



提供:寿工務店
※引換券の発送となります。
寿工務店にてまな板とお引換ください

C 3名様
金剛住機
オリジナルステッカー
&缶バッジ




提供:金剛住機

応募締切
2020
6/27

【下記内容を記入し、ご応募ください】
アンケート回答・希望のプレゼント(A~C)
住所・氏名・年齢・職業・電話番号
※当選発表は発送をもってかえさせていただきます

QRからの
応募はこちら



メール・FAX・郵政ハガキ・QRのいずれかより応募できます

FAX 083-229-2070 メール shimonoseki@sunday-ns.co.jp

郵便 〒751-8630 サンデー新聞「ココチプレゼント」係 ※郵便番号のみで届きます



cocochi
HP

ココチ
Cocochi

広告掲載の
お申込み・お問合せ
☎083-223-6111



外壁

塗り替え工事 リフォーム工事

調査・診断・見積 無料パックをご利用下さい! お気軽にご相談下さい!

PayPay 使えます

創業36年の地域密着会社
(株)オムラ フロアタイムズ 下関店
オムラ 検索

お問い合わせ
0120-221-256
下関市一の宮即本町3-18(下関卸商業団地内)



下関卸商業団地内
株オムラ
ドコモ
ポイント
セブンイレブン
郵便センター前
バス停
GS
至市内・関門トンネル

おうちの買い方相談室 下関店

キッズルーム完備
お気軽にご来店ください

住宅購入を考えている方必見! おうちの買い方提案します!

公平中立な「住宅購入カウンセラー」が「住宅会社の比較」「土地の選び方」を無料でアドバイス!

相談無料 なぜ無料? 誰が得なの? そのカラクリはご来店頂いた折にお話致します!

理想のおうちへの第一歩
正しい目で選んでいただけるよう
考え方をお伝えします。

- 住宅会社・土地の選び方
- 住宅ローンの決め方 ● 情報に翻弄された時

住宅会社に行ってからの
わからない事をアドバイスします。

- 提示会社の特徴をアドバイス
- 複数社見た方がいいのかを判断

ここが大切! おうちを建ててからの
不安も解消します。

- 住宅ローンを無理なく返済
- 「あなたらしい」生活へ

2つ以上当てはまったらご連絡ください!
皆さんの悩みを必ず解決します。

- まずはじめに何をすれば良いのかわからない
- 沢山ある住宅会社の中からどんな基準で選ぶの?
- 展示場に行くと売り込まれそうで怖い
- 家賃並な支払いでおうちの購入がしたい
- 住宅ローンはいくらまで借りて大丈夫なの?
- おうちの建築費以外にかかる費用が知りたい
- 中古住宅やリノベーションについて知りたい
- 住宅ローンは何を調べばいいの?
- 営業マンでなく、中立な立場の専門家に相談したい

おうちづくりのアレコレを「おうちの買い方相談室」の岡野さんが解説!

今後の市場傾向を踏まえて、 固定金利と変動金利ではどっちがおトクですか?

正直に申しますと未来の市場傾向は分かりません。どっちがおトクなのかも一概には言えないのです。ただ、ライフプランで将来の見通しを立てる際、住宅ローンの残高に透明性があった方がいいと思います。その基準で私がオススメするなら「固定金利」です。では「変動金利」が損かということも違います。金利が底を打っている現在、「変動金利」を選ぶと今の返済額は安く抑えられるメリットがあります。

景気動向に合わせて有利な金利に借り換えれば良いという考えもありますが、借換時に団信再加入義務が発生します。年齢や健康状態によって団信加入が難しくなり、借り換え自体が出来ないこともあります。その時になって困らないように将来を見据えた計画を立てましょう。



株式会社つなぎ 代表取締役
おうちの買い方相談室 下関店
代表 岡野 翔

全国で保険や貯蓄にまつわるセミナーを定期的に開催し、講師としても積極的に活動している。「おうちの買い方相談室」下関店をオープンさせ、保険のみならず、住宅購入の相談やライフプランニング業務にも力を注いでいる。H30.4月に息子が誕生。

住宅購入・ローンのことなら



おうちの買い方相談室

☎ 0120-663-883 <https://ouchi-shimonoseki.com/>

■ 下関店...下関市大字石原305 コスパビル1F [営業時間] 9:00~20:00



当日のご来店もご対応しますが、混み合う場合がありますので事前予約がおすすめです。
※弊社は、数社のハウスメーカー、地元工務店様と提携しております。