

ココチ

C o c o c h i

My house計画の、本。



Contents

House Building p2~p5

ココチコラム p6

My Own Cocochi p7

男の食べココチ p7

読者Presents p7

2019
夏号
vol.42



洗練されたデザインの玄関。



お部屋の中にいながらも、テラスで食事しているような気持ちの良い時間を過ごせます。



オシャレで広々とした洗面室。



小上がりの和室。



House Building 100

「高気密・高断熱・高耐久」で安心の家。

〈綾羅木エコタウン モデルハウス〉

アトリエ建築家と建てる
デザイン性・機能性を兼ね備えた暮らし。



株式会社 エコビルド
R+house



〒751-0851
熊野店: 下関市熊野西町6-13
<http://www.eco-build.co.jp/>

お問合せはコチラ

TEL 083-251-4141

こちらの素敵なモデルハウスを見学ご希望の方には、随時ご案内させていただきます。エコビルドさんまでお問い合わせください。

家づくりを建築家に相談したいと思っても、多くの方が設計料が高いなどの理由で諦める事がよくあるそうです。「建築家と建てる家を身近に、手軽に」をコンセプトにしたR+houseでは、快適で健康的な暮らしができる理想の住まいを手の届く価格で建てるお手伝いをしてくれます。

お家の真ん中には、小上がりの和室コーナー。ここから上へ繋がる階段があり、2階は主寝室と子ども部屋。いずれの部屋も吹き抜けを見下ろせる大きな窓があります。こちらでも「人の繋がり」を意識した建築家の温かい配慮を感じますね。

床は無垢材で木の質感を活かし、キッチンやバスルームなどの水まわりは、落ち着いた色合いのタイル貼りになっています。タイルという冷たいイメージを持つかもしれませんが、基礎断熱によりタイルの冷たさを感じないことに驚きました。

玄関を入ると回遊性をもった仕切りのないオープンな空間に、今まで出会ったことのない新鮮さを感じます。北側の窓からは一年中優しい光が差し込み、開放的な吹き抜けが広がっています。キッチンと繋がるダイニングテーブルの先には、お庭を見渡せる大きな窓、「外と内の繋がり」を大切にしました設計です。

デザインされた4つの窓と無垢の木製ドアが印象的な外観。シンプルでありながら目を引く建物は、思わず立ち止まって見入ってしまうくらいです。

最適な環境で家族の暮らしを育むまち「綾羅木エコタウン」。美しくのどかなこの場所に、个性的でスタイリッシュなエコビルドさんのモデルハウスがあります。

最



2階のフリースペースでは、大きな窓で非日常的な空間を演出。

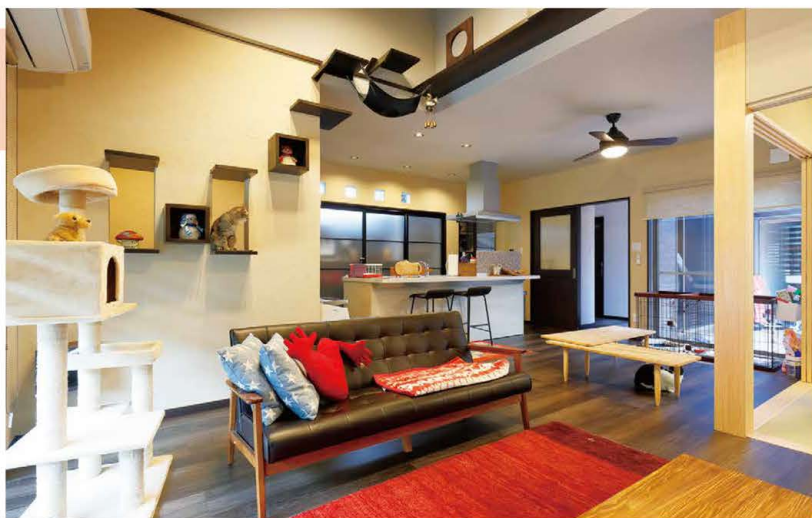


My Favorites

全てが見せるこの空間は
奥さまのお気に入り! オレンジの
明かりとダークブラウンの床で
落ち着く空間です。



キッチンの背面には扉付きの大収納。
冷蔵庫や食器棚、パントリーとしても大活躍。



みんなの集まる中庭。



玄関前には、格子で目隠しされたカバードポーチ。



House Building



101

中庭を囲む コの字型の平屋の家。

〈 椋野上町在住 Nさんのお家 〉

多頭飼いのペットと暮らす、
愛猫と愛犬のための家づくり。



株式会社 創和技建



〒751-0841

下関市垢田町5丁目7-7

<http://www.souwagiken.com>

お問合せはコチラ

TEL 083-251-6510

猫

たちが快適に暮らせる空間と、中庭のあるコの字型の平屋がNさんご夫婦の希望でした。

最初がご主人の仕事の事務所を建てたために始めた土地探しでしたが、気に入った場所が、140坪の土地以外と別の2ヶ所の土地も一緒に購入できるという予定外の物件だったことで、「ここなら家も建てれるんじゃない?」と任んでいたお家を手放しました。

Nさんご家族はご夫婦とお子さま、愛猫6匹・愛犬4匹の賑やかな家族です。広々とした敷地には大きな大小屋と、格子が印象的な落ち着いた雰囲気の外観。室内には、藁とすさを混ぜ、自然の風合いを活かした珪藻土の塗り壁とエゴカマットを贅沢に使っています。どちらも消臭・調湿効果があり、ペットと暮らすご家庭にはピッタリです。また、お洒落な奥さまは香りにもこだわります。この日は「パニラ」で空間をデザインされていました。

勾配天井を活かしたリビングには、梁に繋がるキャットウォークを造作。猫たちお気に入りの場所です。インテリアはアジアンチックに可愛くコーディネート。オープンタイプのキッチンはスムーズに家事ができるアイランド型。家事をしながらでもみんなの気配を感じることができます。

リビングの一角には畳コーナーもあり、琉球畳と珪藻土の塗り壁で味のあるしっとりとした空間です。明かりを灯すと、障子からの優しい光がこぼれます。お家の中心にある20帖の中庭では、バーベキューやティータイム、猫たちが日向ぼっこしたりと、家族それぞれが自分の時間を満喫しています。

ご家族の理想の住まいは、何度も話し合いを重ねてやっとカタチになりました。「居心地の良いこの空間、収納も沢山あって掃除も本当にしやすいです。」と嬉しそうなお奥さま。

Nさんご家族と、愛犬・愛猫の快適な暮らしは、創和さんにとって一番の喜びです。



玄関には広めのシューズクロックもあります。



レンガのクロスが可愛い子ども部屋。
広いウォークインクローゼットもあり、中庭も見えます。



和室はゲストルームにも。



パソコンコーナー。



壁一面の大きな窓を開くと、ウッドデッキにフラットに繋がる開放的な空間。



My Favorites
奥さま念願の大きなシンクのアイランドキッチン。オーク材の扉の両面収納付き！背面には回遊型のパントリーも。



高級旅館を思わせる和室。



House Building 102

デザイナーとつくる 自然素材の平屋。

〈長府在住 Mさんのお家〉

ココロもカラダもびのびと成長できる、外と繋がる開放的な暮らし。



株式会社 寿工務店

〒750-0051
下関市大坪本町25-25
<http://ys-kotobuki.com>



お問い合わせはコチラ

TEL 0120-125-046

「塗り壁に黒い焼き杉のスタイリッシュな外観。リビングと庭が二つに繋がるオーク材のウッドデッキ。無垢の質感が美しい玄関扉、ドイツ製の大きな窓や重厚な建具など、自然素材を贅沢に使った、高級感溢れる住まいです。」

「Mさんご家族は元気なお子さま3人とご夫婦の5人家族。7年前に家づくりの話が持ち上がり、ライフスタイルの変化と共にゆとりと打ち合わせを重ねて、理想のプランが完成しました。設計は、ご主人の中学時代の先輩でもあるデザイナーさんに依頼し、施工を寿工務店さんをお願いしたそうです。」

「ウッドデッキにフラットに繋がる天井高4mのリビングは約22帖。それ以上の広さを感じる開放的な空間設計になっています。窓の上の間接照明は、日が暮れると昼間とは一味違った幻想的な空間を演出。細やかな所にまでデザイナーさんのこだわりを感じます。」

「壁面には防音効果のあるコルクを貼り、カウンターデスクを造作しています。リビングでしっかりと勉強できる、お子さま3人のスタディスペースです。その隣にはご主人念願の、書斎兼趣味のお部屋もあります。」

「キッチンにはダイニングテーブルと一体化したアイランド型。テーブルの高さを合わせるために、床を少し下げてタイル張りになっています。床を少し下げてタイル張りになっています。タイルを水まわりに使うと、濡れてもお掃除しやすいというメリットがあります。また天井も少し下げ、キッチン上の空間を有効活用した、大容量のロフト収納があります。」

「プライバシーを保ちながら外と室内を繋げ、空間を存分に活かした設計に、子どもたちがのびのびと遊んでも、気にならないうつくりなので、注意することも少なくなりストレスが減りました。」と笑顔の奥さま。家族全員が快適に過ごせる、住まいの心地良さを実感しています。



寝室は、ホテルのベッドルームのようなカーペット敷きの落ち着いた癒しの空間。



足触りの優しい杉の無垢材を使った、子どもたちが走りまわれる明るく広々とした子ども部屋。



ご主人の書斎は奥行きを出すため机の角度を斜めに。



清潔感溢れるサニタリー。





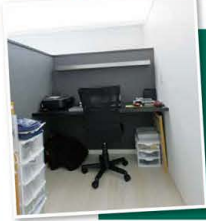
勾配天井を活かした開放感溢れるリビング。大きな窓から明るい光が降り注ぎます。



収納たっぷりの綺麗に片付けられたキッチン。



リビングと繋がるカラー畳の和室。



My Favorites
 ご主人のお気に入り
 スキップフロアの上は
 秘密の書斎。
 子どもも運の様子も
 わかります。



家族菜園では現在
 ジャガイモを栽培中。



House Building 103

3世代で共に暮らす 広々とした平屋。

〈長門市在住 Mさんのお家〉

それぞれのお部屋、沢山の収納、スキップフロア、広いテラス…
 家族が一緒に暮らす為の工夫が詰まったお家。



エルクホームズ
 下関展示場
 〒751-0886
 下関市大字石原285
<http://www.elkhomes.co.jp/>



お問合せはコチラ
TEL 083-242-0210

3世代それぞれの生活スタイルに配慮し、つくられたお家は、家族が愉しく暮らす素敵な住まいでした。

3世代それぞれの生活スタイルに配慮し、つくられたお家は、家族が愉しく暮らす素敵な住まいでした。

それぞれの部屋、沢山の収納、スキップフロア、広いテラス…家族が一緒に暮らす為の工夫が詰まったお家。

それぞれの部屋、沢山の収納、スキップフロア、広いテラス…家族が一緒に暮らす為の工夫が詰まったお家。

それぞれの部屋、沢山の収納、スキップフロア、広いテラス…家族が一緒に暮らす為の工夫が詰まったお家。

約

200坪の敷地にゆったりと建つ大きな平屋が目立ちます。取材の日はとってもいいお天気で、のどかな風景や青空とのコントラストが、落ち着いたお家の外観を引き立たせています。

エルクさんとMさんの出会いは奥さまの知人からの紹介でした。ご主人も営業の岡村さんとすぐに意気投合して、何でも気軽に相談できる仲になったそう。

木の格子の素敵なおフロアから繋がる扉を開くと、すっきり片付いた玄関ホールが。お客さま用と、下駄箱を置かなくても良いよう土間収納も兼ね備えた家族用の、2つに玄関を分けてみました。急な来客があってもいつも綺麗な状態でお迎えができます。

リビングは約24帖と広く、庭に繋がるウッドデッキや勾配天井が空間にさらに広がりをもたせ、開放感いっぱいです。

奥さまこだわりのキッチンには、収納をしっかり確保し、何も置かず綺麗に片付けられています。食洗機スベースも、食器を使ってもすぐに洗って拭いて片付ける習慣から、収納に変更してもらったそう。また忙しい朝など、家族がスムーズに動けるよう脱衣室・洗面室をそれぞれ設けています。雨の日は洗濯物も干せる広さです。

M邸は、エアコン一台で家中の温度を一定に保てる全館空調のYUCCAシステムを設置しています。お家のどこにいてもとても快適で、寒暖差によるヒートショックも安心です。「冬でもTシャツ一枚で過ごせるんですよ！暮らし始めて4ヶ月ですが、居心地が良すぎて家から出なくなりました。(笑)」ご主人もニコリ。太陽光発電も付いているので、電気料金も抑える事ができ家計にも優しく、その分楽しみも広がりますね。



木の格子の玄関アプローチ。雨の日も濡れずにカーポートから移動できます。



土間収納のおかげで玄関はいつもスッキリ綺麗です。



↑玄関横には広々としたテラスを設置。休日には友人を招いて20人くらいでバーベキューをして楽しんでいるそうです。
 ←前のお家から植樹したシマトネリコのシンボルツリー。

*conimama*garden

お庭に合わせて
可愛い小屋を作りませんか？

BBQ 道具やキャンプグッズ

自転車などを収納する素敵倉庫です。
見た目もお洒落でお庭にもピッタリ。



ガーデン物置 Cots

雑草対策
各施工例



人工芝



木のチップ



ウッドチップのドッグラン

WORK ~ご依頼はお早めに~

お庭の設計施工・剪定・葉散等管理・草刈り・草抜き
花壇植栽・寄せ植え作成
薔薇の消毒(無農薬)・剪定・誘引・施肥・お庭に関すること

さくら造園 *conimama*garden
下関市田倉御殿町1-11-7 TEL.083-256-9425

Cocochi Column 07

ココチコラム

植田 訓子(*conimama*garden) 1級造園施工管理技士
1級造園技能士



お庭は太陽の光や自然に触れることで、開放感や癒しを与えてくれます。果樹や野菜、ハーブなどを育てると、収穫し食べる楽しみができます。ブルーベリーは同系統の物を2本植えると、毎年沢山の実をつけてくれます。レモンやグミは刺なしの品種を選ぶ方が良いでしょう。野菜は、トマトと胡瓜の間に、成虫害を防ぎ成長促進してくれるコンパニオンプランツ(ネギ等)を植えると、収穫量も増えて一石二鳥です。

ps. 果樹はあまり大きくならないものを選びましょう。
ジュンベリー・ユスラウメ・フェイジョア・アセロラ・アルプスの乙女(姫りんご)等。ベリー系なら、ブラックベリー・ラズベリー・ボイセンベリー・マルベリー。ハスカップや高価なスーパーフードのウルフベリー(黒枸杞)・ゴールデンベリー等もいいかも。

収穫を楽しむお庭。

自然素材で建てる認定低炭素住宅

GAB HAUS
トリプル省エネの家

彦島

オススメ土地情報

(建築条件付)

現地区画図

土地・建物価格、面積

陽当たりのいい
角地です!

土地価格 450万円+ 151.00㎡ (45.67坪) 建物価格 1,900万円 109.98㎡ (33.33坪)

セット価格 2,350万円 (税込)

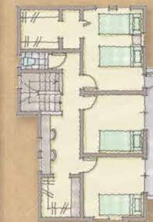
外構・照明器具付き

火山灰でできた塗壁の外壁で冬暖かく、夏涼しい
人にも地球にも優しい省エネ住宅。
お得な補助金ついています。

【物件概要】

■所在地/下関市彦島向井町1丁目 ■価格/450万円 ■坪単価/9.86万円 ■設備/上水道、電気、倒溝 ■土地面積/公簿151.00㎡ (45.67坪) ■都市計画/市街化区域 ■用途地域/1種低層 ■建ぺい率/40% ■容積率/80% ■地目/雑種地 ■現況/更地 ■取引態様/売主 ■広告有効期限/2019年12月末日

参考プラン



子育て世代にぴったり!
自然素材とたっぷり収納の
こだわりフレンチハウスを
お建てします!
プランはご相談に応じます。

全国ネットワーク サラサホーム加盟店
サラサホーム下関

有限会社神谷工務店
山口県知事許可(股-28)第13138号
山口県知事(9)第1798号

〒750-0075 下関市彦島江の浦町1-1-5
TEL.083-266-4402

サラサホーム下関
で検索



当社は全国ネットワーク・サラサホーム(株式会社ジャパン・コンストラクション・システム)とフランチャイズ契約を結び営業している独立会社です。※写真掲載はサラサホームFC本部(原簿管理会社 JAD)に帰属。無断転載、複製はできません。 九公設 [福119] 2019.5 S

My Own Cocochi 2019.6

陶幸 (陶器&雑貨)

素朴で温かい風合いが素敵な
小石原焼や小物を取扱ったお店♪

永田本町に、小石原焼を
メインとした雑貨店がオー
ブン。小石原焼とは飛び鉋や
刷毛目、櫛目、指描などの独
特の紋様が美しい、伝統的
な生活陶器です。

店内には大小様々な使い
やすい陶器が沢山並び、他
にもカッティングボードや作
家さんによる手づくりの小
物も置いてあります。小石原
焼の素敵なカップで気軽に
コーヒーを飲みませんか？
行ってみたい？

★不定休の為

電話連絡でご

予約の上で来

店下さい。



小石原焼コーヒーカップ 2,500円
カッティングボード 2,000円～

下関市永田本町1-6-31
☎080-3886-1736
休/不定休

完全予約制となります
お電話にてご予約下さい



外壁 | 屋根

塗り替え工事

リフォーム工事

調査・診断 / お見積り
無料パックをご利用下さい!

お申込み後のキャンセルもOK!
お気軽にご相談下さい

お問合せ
創業34年の地域密着会社
(株)オムラ フロアタイムズ 下関店
オムラ 検索
0120-221-256
下関市一の宮御本町3-18 (下関卸商業団地内)



男男の食ベココチ vol. 042



めっちゃうまい!大阪の味 簡単激ウマ!肉吸い!



- 材料(3人前)
- カツオ出汁...600ml
 - 牛細切れ...200g
 - 天カス...適量
 - 小ネギ...半束
 - 醤油 ●みりん
 - 薄口醤油

- 作り方
- 1 カツオ出汁をとり、醤油・みりん3:1で好みの味付けにする。
※少し薄口醤油も入れる。
 - 2 牛肉を入れ火が通ったら、小口切りした小ネギ・天カスを入れる。
とっても簡単!肉吸いの出来上がり♪

ワンポイントアドバイス

★牛肉を入れたら煮すぎない事 ★卵を落としてもGOOD!

イベント情報 2019.6~7月 ※詳細は各社へお問合せ下さい

エルクホームズ 6/8、9▶建物見学会(三河町)
※要予約・お問合せ下さい

オムラ 6/14
▶塗装・リフォーム相談会(長府郵便局)

エコビルド 6/22、23
▶完成見学会(綾羅木エコタウン)
6/29、30
▶完成見学会(長府才川)

創和技建 6/22、23
▶完成見学会(王司)
7/6、7
▶常設展示場グランドオープン(垢田)

ココチ
Cocochi

(今回の表紙)



cocochi HP



写真: エコビルド

〈広告掲載のお申込み・お問合せは〉
コチラまで▶ ☎083-223-6111

締切 2019.6.22

読者アンケートプレゼント

※アンケート回答のないものは無効です
※当選発表は発送をもってかえさせていただきます

A 3名様

創和技建オリジナル
QUOカード(500円分)

提供: 創和技建



B 3名様

SUNDAYオリジナル
QUOカード(500円分)

提供: サンデー下関



Q1 1番興味を持ったコーナーは?

Q2 その他ご意見・ご感想があれば教えてください
アンケート回答・希望プレゼント・住所・氏名・年齢・職業・
電話番号を記入しメール・FAX・郵政ハガキ・QRのいずれ
かよりご応募ください。

FAX 083-229-2070

メール shimonoseki@sunday-ns.co.jp

〒751-8630 ※郵便番号のみで届きます

郵便 サンデー新聞「ココチプレゼント」係

QR応募は
コチラから



おうちの買い方相談室 下関店

キッズルーム完備
お気軽にご来店ください

住宅購入を考えている方必見! おうちの買い方提案します!

公平中立な「住宅購入カウンセラー」が「住宅会社の比較」「土地の選び方」を無料でアドバイス!

相談無料 なぜ無料? 誰が得なの? そのカラクリはご来店頂いた折にお話致します!

理想のおうちへの第一歩
正しい目で選んでいただけるよう
考え方をお伝えします。

- 住宅会社・土地の選び方
- 住宅ローンの決め方 ● 情報に翻弄された時

住宅会社に行ってから
わからない事をアドバイスします。

- 提示会社の特徴をアドバイス
- 複数社見た方がいいのかを判断

ここが大切! おうちを建ててからの
不安も解消します。

- 住宅ローンを無理なく返済
- 「あなたらしい」生活へ

2つ以上当てはまったらご連絡ください!
皆さんの悩みを必ず解決します。

- まずはじめに何をすれば良いのかわからない
- 沢山ある住宅会社の中からどんな基準で選ぶの?
- 展示場に行くと売り込まれそうで怖い
- 家賃並な支払いでおうちの購入がしたい
- 住宅ローンはいくらまで借りて大丈夫なの?
- おうちの建築費以外にかかる費用が知りたい
- 中古住宅やリノベーションについて知りたい
- 住宅ローンは何を調べばいいの?
- 営業マンでなく、中立な立場の専門家に相談したい

おうちづくりのアレコレを「おうちの買い方相談室」の岡野さんが解説!

住宅ローンの返済計画について。

住宅ローンの借入れをする際の注意点について、住宅会社の営業さんは少しでも高い住宅を購入して欲しいとの思いがある残念な営業さんもいらっしゃいます。融資をする銀行についても利息が収益ですから、審査の範囲内で少しでも多く借りて貰いたいと考えます。どちらも商売ですからまったく悪いことではありません。しかし、マイホーム購入はお客様である皆様が主役です。毎月無理なく返済できる金額となるよう、借入れする適正な金額を計画的に算出しましょう。私が住宅ローンの相談を受ける際には、すべてのケースで住宅購入に関わる費用以外についても解説しています。お子様の教育資金で、「私立4年大学まで進学して欲しい」「専門学校に進学して欲しい」といったケースでは、準備すべき教育費が大きく異なります。事前にライフプランニング（人生設計）をすることで、何歳の時にいくらぐらいの資金が必要なのかが明確になります。このように全ての角度から家計を分析して、住宅購入に掛けられる無理のない費用を算出し、適切な住宅ローンの借入れが出来れば幸せなマイホーム生活が実現できます。ぜひご相談ください!



株式会社つなぎ 代表取締役
おうちの買い方相談室 下関店
代表 岡野 翔

全国で保険や貯蓄にまつわるセミナーを定期的に開催し、講師としても積極的に活動している。「おうちの買い方相談室」下関店をオープンさせ、保険のみならず、住宅購入の相談やライフプランニング業務にも力を注いでいる。昨年4月に息子が誕生。

住宅購入・ローンのことなら



おうちの買い方相談室

☎083-250-8680

おうちの買い方 検索

■下関店…下関市大字石原305 コスパビル1F [営業時間]9:00~18:00

当日のご来店もご対応致しますが、混み合う場合がありますので事前予約がおすすめです。
※弊社は、数社のハウスメーカー、地元工務店様と提携しております。