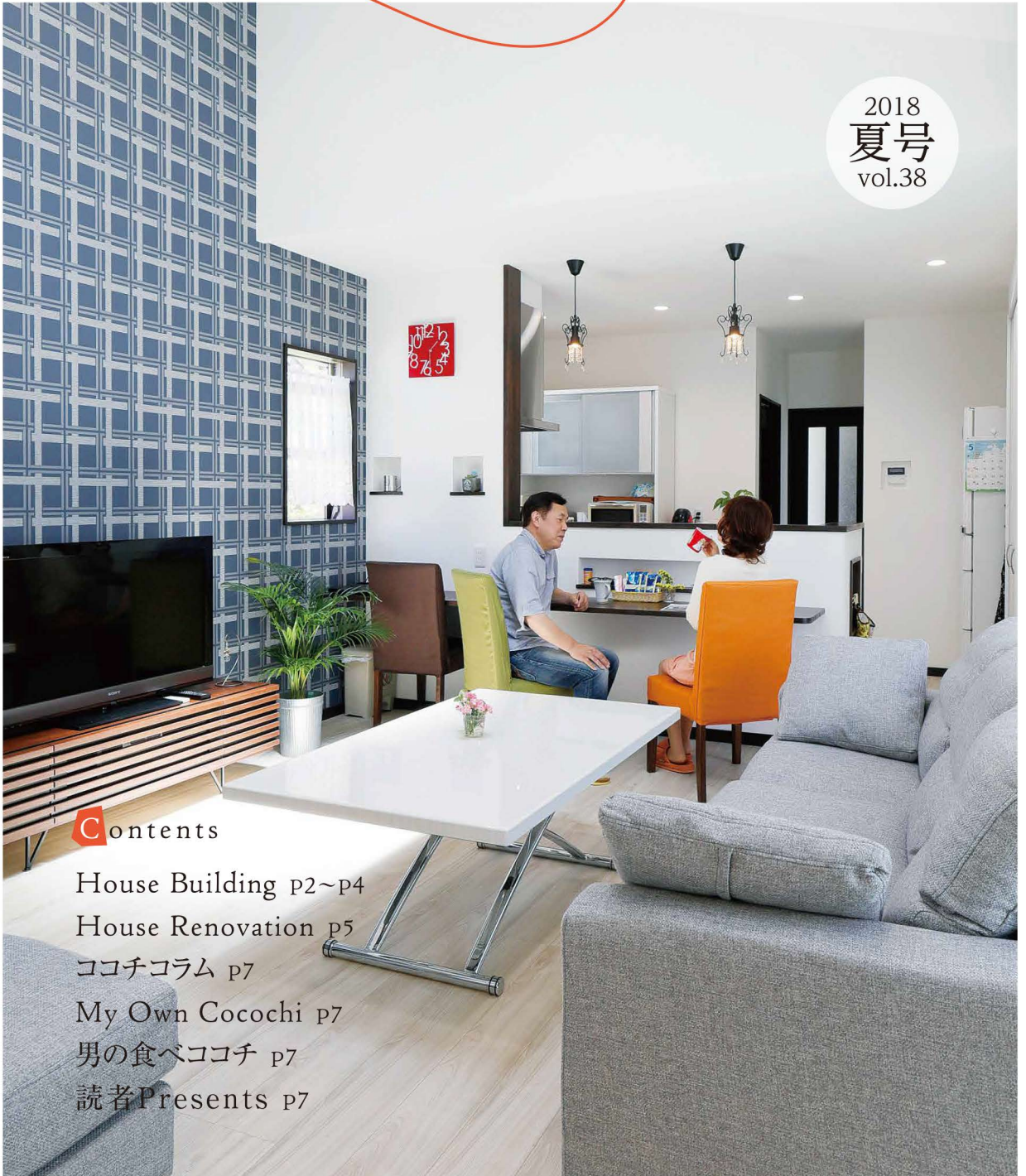


# ココチ

C o c o c h i

My house計画の、本。

2018  
夏号  
vol.38



## Contents

House Building p2~p4

House Renovation p5

ココチコラム p7

My Own Cocochi p7

男の食べココチ p7

読者Presents p7





キッチンには大きな背面収納。  
奥さまが料理のしやすいレイアウトに。



ゆっくりと寛げる和室。



大きな窓と勾配天井が広がりを生むLDK。



「ガーデニングが楽しくて！」  
とご夫婦。週末は  
ガーデニングマルシェに  
行くのが楽しみ  
なのだそうです。



# House Building 087

## 土地の形状を活かした 光と風が踊る家。

〈長府在住 Tさんのお家〉

間口5m、奥行30mの敷地。  
アイデア次第で、コンパクトでもゆとりの開放感。



株式会社 創和技建



〒751-0841  
下関市垢田町5丁目7-7  
<http://www.souwagiken.com>

お問合せはコチラ

TEL 083-251-6510

シ  
ンブルでありながらも、印象深いT邸の外観。間口が5mしかないという設計は、本当に大変でした。普段では面白くないですし、いかに空間を明るく開放的に感じられるようにするかプランニングしました。エソウワさん。

T邸は手前側を平屋のデザインに。正面から見ると、奥に向かって建物を階段状にすることで、奥行き感を出し広がりを持たせています。始めはリフォームを考えていたご夫婦も、ソウワさんのコスト面も考えられた新築のプランを見た瞬間、これしかない！この会社に任せたら間違いない！と想像を超える素敵な提案に、お二人とも脱帽だったそうです。

玄関を入り、扉を開いてすぐのリビングが平屋の構造を活かしたデザインです。高さ5mの勾配天井の天窓からは自然光が降り注ぎ、南に面した大きな窓からは明るい光が差し込みます。16帖とは思えないくらいの広さを感じます。テレビボードの背面は、幾何学調の美しいモダンなクロスに。まるで教会を思わせるシックで落ち着いた空間です。リビングに繋がる和室は、網代天井に市松模様の畳。優しいホオズキ色の床の間は、アールの垂れ壁でアクセントを出しています。清潔感溢れる白でコーディネートされたキッチンは、黒のアイアンが印象的なペンダントライトがキラキラと輝いています。パントリーと広めの収納は奥さまのライフスタイル。隣の洗面室は大理石調のクッションフロアで、作り付けのタオル収納もあります。水廻りを1ヶ所にまとめることで、家事動線・時間を短縮できるよう工夫されていますね。

2階は、ご主人・奥さま・お子さまの各個室。それぞれが趣味のお部屋兼寝室とプライベートスペースで、どこにいてもゆったりと寛げる空間に大満足のTさんご家族でした。



ご主人のお部屋。



奥さまのお部屋。



収納もバッチリの洗面室。



アールのニッチがお洒落な玄関。

階段を上るとご夫婦とお子さまのお部屋。ご主人のお部屋は落ち着いた雰囲気のある書斎兼寝室。奥さまはバルコニーとウォークインクローゼットのある、パステル調の可愛らしい寝室となっています。



白と黒で統一された約30帖のLDKは、ゆったりと寛げる大人の空間。



スケルトン階段も1つのインテリアのよう。



外からも出入り出来る多目的スペース。



インダストリアルな壁紙の寝室。



# House Building 088

## 「好き」を詰め込んだ とことん楽しむ男の空間。

〈川中本町在住 Oさんのお家〉

趣味の「音楽・映画・お酒」を愉しみたいと  
夢に描いていたライフスタイルを実現。

株式会社 空間



〒751-0868

下関市有富226

<http://www.kukan-pro.co.jp>

お問合せはコチラ

TEL 083-250-5055

「自分の希望と、空間さんの提案が加わり憧れの暮らしが実現しました。」とOさん。これからも少しずつ、照明や小物など揃えながらお部屋を充実させていくそうです。好きなものが詰まった大人の夢の空間は、とても素敵でした。

2階には寝室ともう2室、Oさんこだわりのお部屋が。150インチのホームプロジェクターを設置したシアタールームです！約18帖もの空間に壁いっぱいの大画面のスクリーン。映し出される映像と音の迫力は映画館をそのまま自宅に再現したかのようです。ゆったりとしたソファに座り、一人で映画を楽しんだり、気の合う友人を呼んでスポーツのライブビューイングをしたりと、楽しみが広がります。

今回の家のテーマは「男カッコイイ暮らしです。玄関に入るとすぐ白と黒でレイアウトされた高級ホテルのようなLDKが広がります。約30帖の広々とした空間は、あえて廊下を無くし間取りを確保。縦長のスリットの窓からは明るい光が差し込み開放感もたっぷりです。家電やソファも黒で統一してありとてもお洒落。バーカウンターを備えたまるでお店のようなキッチンは、パントリーや背面収納もしっかりあり使い勝手も抜群です。LDK横のサンタリーから繋がる多目的ルームは、外からそのまま出入りができ、仕事の道具を片付けたり作業をしたりと、動線も効率よく考えられていますね。

10年前からお家を持ちたいと考えたOさん。5年前からより具体的に計画を立てていきました。空間さんとの出会いは、ココチに掲載されていた「男のリノベーション」の記事が気になる所、偶然にも友人が空間さんの棟梁だった事が発覚！そこからとんとん拍子で話が進んでいったそう。



レンガ調の広々とした洗面脱衣室は、雨の日には洗濯物を干す場所としても使えます。浴室も白と黒で色味を合わせる事で水廻りの統一感を出しています。





リゾートホテルのような高級感溢れるエントランス。



急な来客を自室で対応できない場合や中高生のスタディスペースとしても利用されるラウンジ。



キッズスペースのある集会室。



ご近所の方と  
話に花が咲くエントランスポーチ。



住環境に優れた立地。

# House Building 089



「あったら良いな」を実現。  
好立地は子育て世代の味方。

〈アーデントクレイル山の田本町〉

住まい選びのコツは想像をなくすこと。  
全12タイプの中から、あなたに合わせた住み心地を実感できます。



株式会社  
コムズコーポレーション

〒751-0829  
下関市幡生宮の下町3-18

アーデントクレイル山の田本町



TEL 083-251-1225

かですか？

「住まい選びのコツは想像をなくすこと  
です。」とコムズさん。アーデントクレイル山  
の田本町では毎週見学会が開催されていま  
すので、実際の部屋をご覧になってみてはい

「住まい選びのコツは想像をなくすこと  
です。」とコムズさん。アーデントクレイル山  
の田本町では毎週見学会が開催されていま  
すので、実際の部屋をご覧になってみてはい

「住まい選びのコツは想像をなくすこと  
です。」とコムズさん。アーデントクレイル山  
の田本町では毎週見学会が開催されていま  
すので、実際の部屋をご覧になってみてはい

「住まい選びのコツは想像をなくすこと  
です。」とコムズさん。アーデントクレイル山  
の田本町では毎週見学会が開催されていま  
すので、実際の部屋をご覧になってみてはい

「住まい選びのコツは想像をなくすこと  
です。」とコムズさん。アーデントクレイル山  
の田本町では毎週見学会が開催されていま  
すので、実際の部屋をご覧になってみてはい

「住まい選びのコツは想像をなくすこと  
です。」とコムズさん。アーデントクレイル山  
の田本町では毎週見学会が開催されていま  
すので、実際の部屋をご覧になってみてはい

「住まい選びのコツは想像をなくすこと  
です。」とコムズさん。アーデントクレイル山  
の田本町では毎週見学会が開催されていま  
すので、実際の部屋をご覧になってみてはい

「住まい選びのコツは想像をなくすこと  
です。」とコムズさん。アーデントクレイル山  
の田本町では毎週見学会が開催されていま  
すので、実際の部屋をご覧になってみてはい

「住まい選びのコツは想像をなくすこと  
です。」とコムズさん。アーデントクレイル山  
の田本町では毎週見学会が開催されていま  
すので、実際の部屋をご覧になってみてはい

「住まい選びのコツは想像をなくすこと  
です。」とコムズさん。アーデントクレイル山  
の田本町では毎週見学会が開催されていま  
すので、実際の部屋をご覧になってみてはい

「住まい選びのコツは想像をなくすこと  
です。」とコムズさん。アーデントクレイル山  
の田本町では毎週見学会が開催されていま  
すので、実際の部屋をご覧になってみてはい

「住まい選びのコツは想像をなくすこと  
です。」とコムズさん。アーデントクレイル山  
の田本町では毎週見学会が開催されていま  
すので、実際の部屋をご覧になってみてはい

「住まい選びのコツは想像をなくすこと  
です。」とコムズさん。アーデントクレイル山  
の田本町では毎週見学会が開催されていま  
すので、実際の部屋をご覧になってみてはい

「住まい選びのコツは想像をなくすこと  
です。」とコムズさん。アーデントクレイル山  
の田本町では毎週見学会が開催されていま  
すので、実際の部屋をご覧になってみてはい

「住まい選びのコツは想像をなくすこと  
です。」とコムズさん。アーデントクレイル山  
の田本町では毎週見学会が開催されていま  
すので、実際の部屋をご覧になってみてはい

「住まい選びのコツは想像をなくすこと  
です。」とコムズさん。アーデントクレイル山  
の田本町では毎週見学会が開催されていま  
すので、実際の部屋をご覧になってみてはい

「住まい選びのコツは想像をなくすこと  
です。」とコムズさん。アーデントクレイル山  
の田本町では毎週見学会が開催されていま  
すので、実際の部屋をご覧になってみてはい

「住まい選びのコツは想像をなくすこと  
です。」とコムズさん。アーデントクレイル山  
の田本町では毎週見学会が開催されていま  
すので、実際の部屋をご覧になってみてはい

「住まい選びのコツは想像をなくすこと  
です。」とコムズさん。アーデントクレイル山  
の田本町では毎週見学会が開催されていま  
すので、実際の部屋をご覧になってみてはい

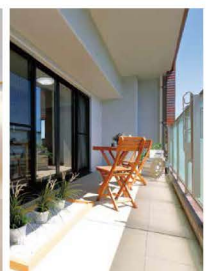
「住まい選びのコツは想像をなくすこと  
です。」とコムズさん。アーデントクレイル山  
の田本町では毎週見学会が開催されていま  
すので、実際の部屋をご覧になってみてはい

「住まい選びのコツは想像をなくすこと  
です。」とコムズさん。アーデントクレイル山  
の田本町では毎週見学会が開催されていま  
すので、実際の部屋をご覧になってみてはい

「住まい選びのコツは想像をなくすこと  
です。」とコムズさん。アーデントクレイル山  
の田本町では毎週見学会が開催されていま  
すので、実際の部屋をご覧になってみてはい

「住まい選びのコツは想像をなくすこと  
です。」とコムズさん。アーデントクレイル山  
の田本町では毎週見学会が開催されていま  
すので、実際の部屋をご覧になってみてはい

「住まい選びのコツは想像をなくすこと  
です。」とコムズさん。アーデントクレイル山  
の田本町では毎週見学会が開催されていま  
すので、実際の部屋をご覧になってみてはい



洗面、バス、トイレが広いのもアーデントクレイルの特徴です。和室は机や棚を置けるよう一部がフローリングになっています。女性目線で設計された室内は、白を基調とした爽やかな印象で、家族が暮らしやすい間取りになっています。





シューズクロークは  
人感センサーライトを採用している  
ので両手が塞がっていても楽チンです。



1階に2階の音が響かないように、天井にも断熱材を入れています。  
元気な男の子ならではのリノベーションです。



広々とした明るい玄関。



My Favorites  
奥さまのお気に入り  
はキッチンのミントグリーン  
のモザイクタイルよ



# House Renovation 040

## 住み慣れた町での 新たな暮らし。

〈勝谷新町在住 Hさんのお家〉

実家すぐ近くに、築27年の中古住宅を購入し  
1階をフルリノベーション。



yutorio design+  
金剛住機 株式会社



〒751-0823  
下関市貴船町4-1-23  
yutorio.co.jp

お問合せはコチラ

TEL 083-222-6221

「リノベーションは、今の構造や条件に合わせて設計を考えるのが難しいですね。水廻りの位置を変えないなど、コストバランスを配慮しながら間取りを考えました。」と木村さん。新築に比べコストを抑えられる分、デザインやインテリアが楽しめますね。

「リノベーションは、今の構造や条件に合わせて設計を考えるのが難しいですね。水廻りの位置を変えないなど、コストバランスを配慮しながら間取りを考えました。」と木村さん。新築に比べコストを抑えられる分、デザインやインテリアが楽しめますね。

「リノベーションは、今の構造や条件に合わせて設計を考えるのが難しいですね。水廻りの位置を変えないなど、コストバランスを配慮しながら間取りを考えました。」と木村さん。新築に比べコストを抑えられる分、デザインやインテリアが楽しめますね。

「リノベーションは、今の構造や条件に合わせて設計を考えるのが難しいですね。水廻りの位置を変えないなど、コストバランスを配慮しながら間取りを考えました。」と木村さん。新築に比べコストを抑えられる分、デザインやインテリアが楽しめますね。

「リノベーションは、今の構造や条件に合わせて設計を考えるのが難しいですね。水廻りの位置を変えないなど、コストバランスを配慮しながら間取りを考えました。」と木村さん。新築に比べコストを抑えられる分、デザインやインテリアが楽しめますね。

「リノベーションは、今の構造や条件に合わせて設計を考えるのが難しいですね。水廻りの位置を変えないなど、コストバランスを配慮しながら間取りを考えました。」と木村さん。新築に比べコストを抑えられる分、デザインやインテリアが楽しめますね。

「リノベーションは、今の構造や条件に合わせて設計を考えるのが難しいですね。水廻りの位置を変えないなど、コストバランスを配慮しながら間取りを考えました。」と木村さん。新築に比べコストを抑えられる分、デザインやインテリアが楽しめますね。



木目調のバスルーム。



家族全員の荷物をここでまとめてあるので  
家の中をスッキリ片付ける事が出来ます。



落ち着いた雰囲気のある寝室。



2階の子ども部屋は、2間続きの和室をフローリングに。  
寝る部屋と勉強スペースをアコーディオンカーテンで  
分け、兄弟2人で仲良く使っています。



# 外壁 | 屋根

塗り替え工事

リフォーム工事

調査・診断 / お見積り  
無料パックをご利用下さい!

お申込み後のキャンセルもOK!  
お気軽にご相談下さい

創業34年の地域密着会社  
**株オムラ** フロアタイム 下関店  
オムラ 検索



0120-221-256  
下関市一の宮卸本町3-18(下関卸商業団地内)

# 草刈・剪定・伐採 お任せ下さい!



**草刈・草抜き 7,000円~**  
※広さ等により変動します

**木の伐採 7,000円~**  
※木の高さ、幹の太さで価格は変動します

**剪定 8,000円~**  
※木の種類や高さで価格は変動します

その他何でも  
お任せ下さい!



HPはコチラ!

無料お見積り致します!  
お気軽にご連絡下さい

注意  
※草木の処理をする場合は、別途料金がかかります  
※現場環境により、料金が変わる場合があります  
※詳細の価格は、現地で無料お見積り致します



**Berry** (下関インター店) ☎ 0120-448-500 一の宮卸本町7-6  
TOTAL CONVENIENCE SERVICE  
Q ベンリー 下関 検索 (下関北店) ☎ 0120-195-500 富任町1-5-10

# お湯を沢山使われるご家庭の方へ! ENEFARM エネファーム

- ガスを使って
- お湯をつくる
- 電気をつくる
- 暖房が使える
- 停電時も電気が使える

ガス料金が断然お得  
発電ガスライフ  
エネファームプラン  
一般料金に比べて130㎡/月ご使用で  
約50%お得!



- Panasonic** ●エネファーム
- 発電耐久9万時間(従来7万時間)
  - 連続発電時間120時間(従来22時間)
  - 停電時も安心
  - 一日の起動回数最大2回(従来1回)
  - 経済性と長寿命を両立 (制御アルゴリズム開発)

年間光熱費

**約58,000円お得**

▼従来システム 約242,000円/年	▼エネファーム 約184,000円/年
ガス料金(年) 約119,000円	電気料金(年) 約123,000円
電気料金(年) 約65,000円	ガス料金(年) 約119,000円

年間購入電力量

**1年間で約42%削減**

従来システム電力量 約4,600kWh/年	エネファーム電力量 約2,650kWh/年
-----------------------	-----------------------

※当社シミュレーションによる算出(算出条件)戸建4人家族 ※再エネ賦課金含む  
従来システム / ガス給湯暖房機、湯水式床暖房、浴室暖房乾燥機  
エネファーム / ガスコンロ、湯水式床暖房、浴室暖房乾燥機  
ガス、電気料金は平準29年4月単価  
従来システム / ガス:床暖房プラン+浴暖割+オールガス割、電気:シンブルプラン  
エネファーム / ガス:エネファームプラン+浴暖割+床暖房割、電気:スマートプラン

**山口合同ガス株式会社** http://www.yamago-gas.co.jp/  
(下関支店) 下関市本町三丁目1-1 TEL.083-223-2111(代) f 山口合同ガス

**西日本液化ガス株式会社** http://www.nishieki.co.jp/  
(本社) 下関市本町三丁目1-1 TEL.083-223-2112(代) 西日本液化ガス



# Cocochi Column 03

ココチコラム

植田 訓子(\*conimama\*garden) 1級造園施工管理技士  
1級造園技能士



庭師になって20数年。お庭の外観が洋風になるにつれ、植えられる樹木も自然樹形が好まれ人工的な剪定を

しない方向に変化してきました…とは言っても剪定の基本は変わらず、風通し・日当りを良くする、忌み枝は残さないように。

薔薇も同じで芽や葉を傷つけないようにします。四季に合わせて生育するので落葉樹は秋口から、常緑樹は暖かくなってから…。果樹・花木は時期に注意が必要です。春に沢山咲いてくれた薔薇は花柄を剪定して2番花・3番花と咲かせてお礼に肥料をあげてくださいね。

庭木を美しく保つための剪定時期。

## \*conimama\*garden

Original Gardenと一緒に作りあげていくお手伝いを致します。



一際目を引く  
オーナメンタル  
プランツのお庭

紫陽花が似合う  
日陰のシェード  
ガーデン

グリーンの  
グラデーションで  
落ち着いたお庭

ちょっとなんだけど  
お庭のここが気になる。

大手の造園屋さんとは相談するのも  
ハードルが高いと思われる方でも  
お気軽にご相談下さい。

HP開設  
しました

さくら造園 \*conimama\*garden  
下関市田倉御殿町1-11-7 TEL.083-256-9425



WORK / お庭の設計施工・剪定・葉散等管理・草刈り・草抜き  
花壇植栽・寄せ植え作成  
薔薇の消毒(無農薬)・剪定・誘引・施肥・お庭に関すること

## My Own Cocochi 2018.6

オールージュ田倉 679



ようかな、  
明日もまた来

ど初めて出会う  
パンにワクワク。  
リュースティックな  
マトとチーズの  
ンや、セミドライ  
酔したしっとり食バ  
席のある山小屋風の建物に惹か  
れ中へ入ってみると香ばしいパン  
の香り。湯種とヨーグルトとはち  
みつなどをに入れて発

しました。大通りから見える可  
愛らしいパンの形の看板。テラス  
席のある山小屋風の建物に惹か  
れ中へ入ってみると香ばしいパン  
の香り。湯種とヨーグルトとはち  
みつなどをに入れて発



いつも仕事帰りに通る道。新しいパン屋さんを発見

下関市田倉679番地  
☎083-256-7035  
平日・土曜 9時~18時  
日曜・祝日10時~18時  
※パンが売切れ次第終了  
休/火曜定休



## 男の食ベココチ vol.038



魚介出汁の旨味が、満点の星空のように口いっぱい広がる

### 黄金色の輝き★ 鯛塩ラーメン



- 材料(4人前)
- 中華麺…4玉 ●鯛のアラ…2山
  - アサリ…1パック ●だし昆布…1枚
  - 豚トロ又は豚バラ肉…約150g
  - 小ネギ…少々 ●日本酒…少々
  - 岩塩…少々 ●薄口醤油…少々

- 作り方
- ①鯛のアラは強目に塩を振りかけて10分以上置いておく
  - ②熱湯をかけて鱗や血の塊を取り除き、昆布を漬けておいた水(約2.5ℓ)で茹でる
  - ③沸騰したら昆布を取り除き強火で20分、その後砂抜きしたアサリを入れて10分煮る
  - ④鯛のアラ、アサリを取り除き、岩塩、薄口醤油、酒でやや濃い目に味付け
  - ⑤スープを丼に移し、麺を茹で塩コショウでソテーした豚トロ、小ネギを乗せて完成!

★お料理メモ★ 鯛の臭みを取り除く為に、最初の下処理が大切!



## イベント情報 2018.6

※詳細は各社へお問合せ下さい

コムズコーポレーション 随時▶モデルルーム見学会(山の田本町)

創和技建 6月中旬▶モデルハウス見学会(清末)

オムラ 6/17▶「モルタル造形プレート」セミナー(弊社)

エミマス 6/16・17▶オープンハウス(楠乃・勝谷新町)  
6/23・24、6/30・7/1▶オープンハウス(楠乃・小月)

山口合同ガス 6月末迄▶コンロ取替キャンペーン(弊社)  
7~10月末迄▶給湯器取替キャンペーン(弊社)  
7/28・29▶リフォームフェア(シーモール2Fサンパティオ)  
7/28・29▶エネファーム付分譲住宅6棟一斉完成見学会

## ココチ読者アンケートプレゼント

※アンケート回答のないものは無効です  
※当選発表は発送をもってかえさせていただきます

A 3名様 提供: 創和技建  
オリジナルQUOカード  
(500円分)

B 3名様 提供: 空間  
癒(いやしの「ほぐし40分」  
エステ券

締切  
2018  
6/23

QRの応募



Q1 1番興味を持ったコーナー Q2 その他ご意見・ご感想  
アンケート回答・希望プレゼント・住所・氏名・年齢・職業・電話番号を  
記入しメール・FAX・郵政ハガキ・QRのいずれかよりご応募ください

FAX 083-229-2070 メール shimonoseki@sunday-ns.co.jp

郵便 〒751-0817 下関市一の宮御本町2-3 サンデー新聞「ココチプレゼント」係



下記以外の日にちをご希望の方は、ご連絡頂ければご案内致します。

# ブルガーデン彦島迫町II 3棟同時完成見学会

6/9<sup>sat</sup> 10:00~17:30  
6/10<sup>sun</sup>

ライフスタイルに合わせた全11棟の邸宅。



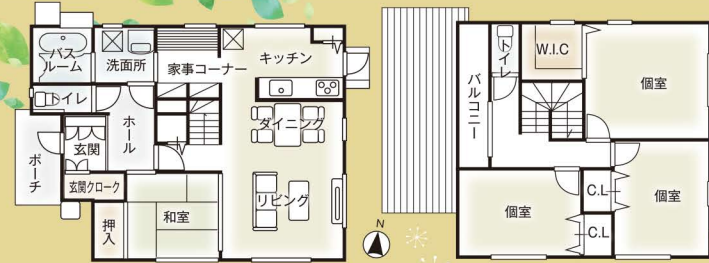
5号地/シンプルモダンスタイル  
 4LDK+WIC+S  
 販売価格 2,750万円  
 駐車場 3台

奥さまに嬉しい  
 家事コーナー  
 カウンターデスク  
 + 収納付

リビングには  
 オリガラスが  
 はめ込まれた  
 可愛い扉

## House No.5

白を基調とした爽やかなお家。  
 エコカラットで消臭・調湿効果も。  
 LDKと繋がる和室でゆっくりと寛げる  
 広いお庭付きのオール電化住宅です。



\*間取図または画像が現況と異なる場合は現況を優先します



House No.9  
 9号地 2,740万円  
 プロヴァンススタイル  
 4LDK+ルーファバルコニー



House No.10  
 10号地 2,750万円  
 スタイルリッシュスタイル  
 4LDK+WIC×2+S



- 〈物件概要〉
- 所在地/下関市彦島迫町6丁目
  - 交通/迫町バス停より徒歩4分
  - 総区画/11区画
  - 販売区画数/9区画
  - 建物構造/木造2階建
  - 敷地面積/182.20㎡~238.78㎡
  - 建物面積/101.85㎡~110.13㎡
  - 築年月/7・8・10号地  
平成30年3月完成
  - 取引態様/売主
  - ※区画図画像が現況と異なる場合は、現況を優先します。
  - ※区画ごとに間取りは異なります。
  - ※ご成約済みの際はご了承下さい。



0120-69-0246  
 国土交通大臣(1)第9165号 山口県知事(特-23)第19123号

株式会社エミマス  
 最新の情報はWEBでも公開中  
 〒751-0805 下関市一の宮住吉2丁目11-17 エミマスビル  
 TEL(083)257-0246 FAX(083)257-0248  
 エミマス 検索 広告有効期限 平成30年6月末日

ココチ  
 2018.夏号  
 vol.038

My house計画の、本。

【発行・デザイン・編集】サンデー新聞 下関支社 〔発行部数〕110,000部  
 〒751-0817 山口県下関市一の宮御本町3  
 ●記事・広告に関するお問い合わせは 083-223-6111 FAX.083-223-7070

日本ABC協会会員 JAPM 日本生活情報協会正会員