

# ココチ

C o c o c h i

My house計画の、本。

## Contents

家づくりちよこっと訪問 P2-P4

My Own Cocochi P5

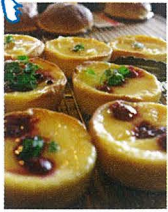
イベント情報 P6

読者Presents P7



2013  
夏号  
vol.019

出来立てパン♪



大きな窓からは美味しそうなパン達が...



年月とともに木の素材感がとってもGOOD!



店内右側はオープンキッチン！パン職人さん達は毎日、楽しく頑張っています。1番人気は、フワフワしっとりの食パン。焼き上がりの時間を聞いて皆さんゲット！



ソ ラマドのパン屋さんでの撮影です！みなさん、もよご存知の伊倉町のジューエさんです。軽快な音楽、出来上がりのパンを知らせる大きな声、焼きたてのパンの香りに包まれて元気に撮影スタートです。

「おはようございます。今日は、よろしくお願ひします。」4年前のオープンの時を思い出します。「沢山の人にジューエの手づくりパンを食べてもらいたい。」と不安と希望に満ちあふれていたジューエさんを……今ではこんなに多くの方に愛されて！きっと、想いが伝わったんですね。当時は4人だったスタッフも、今では13人で頑張っています。

「ソラマド」は出店を考えている時に広告を見て、思い描いていたイメージとピッタリだったのですぐに気に入りました。下関ではあまり建っていませんので、遠くまで見に行かれたそうです。

土地探しの候補は2つ。立地が良く交通量の多い伊倉町に決めました。ジューエさんは1階が店舗、2階が住居スペースになっています。ちょうどお店の真上がソラマドの中庭で開放的かつろぎ空間になっています。店内は天然の杉板を使いシンプルに。やっぱり、パンが主役ですからね（笑）。お店の窓は外からも沢山のパンが見えるように大きな窓がついています。お店の前を通る人も楽しめそうですね。インテリアや装飾はスタッフの手づくりです。お家でも真似てみたくなる可愛いアイディアです！照明は、美味しいパンを一層美しくみせるオレンジ色に。

外観にも天然素材の杉板を使い、お店の雰囲気はピッタリです。「お店の床と外の杉板は自分たちで色を塗ったんですよ！コストダウンにもなったし、いい思い出になりました。」とジューエさん。2階の塗り壁も塗ったそうです。自分たちの手で家づくりに参加するのは本当に楽しい作業ですね。より一層、愛着が深まります。そんな思い出深い家づくりにしてくれるソラマド。「おしゃれ」で「わくわく」して「人とは違った自分らしい暮らしを手伝ってください。」

vol.045  
家づくり  
ちょこっと訪問  
伊倉町/Sさんのお店

みんな大好き。  
ソラマドのパン屋さん。

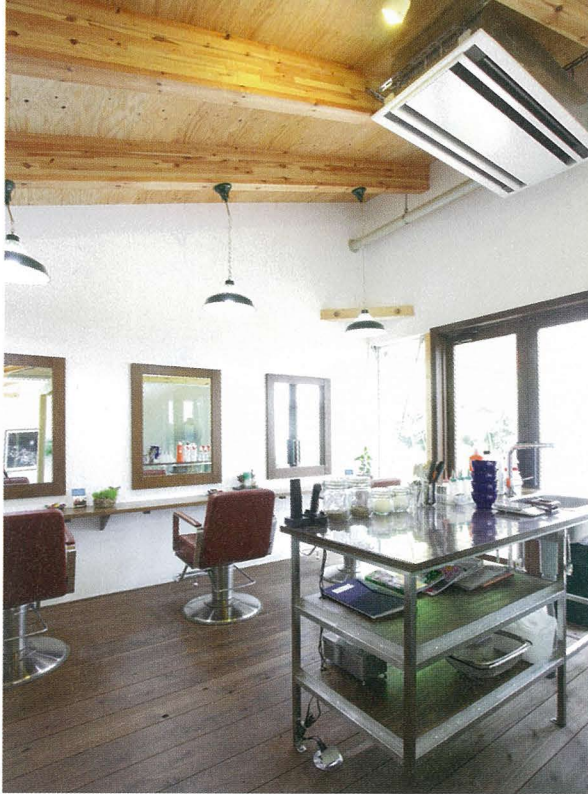
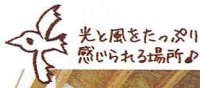
4年目を迎えた、手づくりパン工房ジューエさん。今日も沢山の人でにぎわっています。



建和住宅 株式会社  
〒751-0851  
山口県下関市熊野西町6番6号  
<http://www.kenwa-jutaku.co.jp/>  
厚狭営業所・山口営業所（ハノン）

お問合せはコチラ  
TEL 083-253-2323





カット&スタイリングスペース。木の香りあふれる開放的な空間。



ちよこつと訪問

宇部市/Sさんのお店

# ソラマドで繋がる 家族の絆。

好きなものを集めたら  
居心地の良い空間になりました。



建和住宅 株式会社

〒751-0851  
山口県下関市熊野西町6番6号  
<http://www.kenwa-jutaku.co.jp/>  
厚狭営業所・山口営業所(ハノン)

お問合せはコチラ

TEL 083-253-2323

## 宇

部市にあるソラマドの美容院に行って来ました。市街地を少し離れた自然の中にヘアサロンHARUがあります。スタイリッシュでシンプルなその外観は、すぐに今回の訪問先だとわかりました。

10年以上美容師の経験を積んで、念願のお店を出したHARUさん。5月にオープンしたばかりですが、すでに1ヶ月の予約待ち。お店はオーナー一人で全て対応しています。1人のお客さまにゆっくりと時間をかけて向き合いたいとの思いです。他のお店とは少し違ったスタイルも人気の秘訣ですね。

独立を考えたきつかけは家族の時間、子どもとの時間を大切にしたいということ。そこで、自宅兼店舗にしました。オープンを考えている時に、お客さまからのすすめで、四国にあるソラマドのサロンを見て一目で気に入りました。その後、下関の建和住宅本社を見学し「これだ！」と決められたそうです。「家庭菜園」「カーデニング」をしたいとロケーション

ンを重視し、自然豊かなこの場所に決定。

店舗の設計は、ほぼおまかせ！ソラマドの設計士さんの作る家だから、任せてたら間違いない！って感じてましたね。」とHARUさん。受付・シャンプー台・スタイリングの3つスペースと土間。注文したのはこれだけ。イメージ以上のものが出来上がったそうです。各スペース一枚の壁で仕切られているものの、天井部分はオープンに。スタイリングスペースはウッドデッキに繋がって開放感バグンです。両開きの扉を全開にするとココチよい風が流れてきます。インテリアもお見事！ヴィンテージ風の椅子、造作の手洗い場。ひとつひとつに見とれてしまいます。技術はもちろん、この空間に在るだけで心もリフレッシュできます。



土間の玄関

店舗と自宅を繋ぐ、6畳以上ある土間の玄関。熱帯魚にスケートボード、本当にセンスよくディスプレイしてあります。独身時代から集めた大好きな雑貨たち。そろそろ、ソファアームもおきたいとか(笑)。自宅の方も、少しだけ拝見させてもらいました！生活感はあるってもお洒落なLDK。造作



みんなが集まる場所



オシャレなお店！  
整理整頓にGRAND！

キッチンにはコの字型。流し・IH・ダイニングテーブルが一つになっています。画期的で使いやすいさは言う事なし！  
食器も使う分だけ。え？これだけ？と思ってしまうくらいです。考えてみれば、普段使ってる食器って限られますね！キッチンからもウッドデッキに繋がって、このデッキが店舗と自宅を繋ぐソラマドです！  
暮らしの真ん中に空の窓があります。大切な家族だったり、お客さまがココチよく感じてくれる場所。これからもっと、楽しくなりそうです。

落ち着いたホワイトな空間♪  
とってもガット!!



家族が一番長くいる場所は、「大きなリビング」。みんなの癒しの場所!!

# 暮らしの中心は「大きなリビング」。

今のテーマは「子育て」  
成長とともに住まいも変化して行きます。

## 今

年2月に新築されたU邸は、少し高いところに位置する閑静な住宅街にあります。約80坪のゆったりとした敷地には、玄関アプローチまで青々と芝が広がり、真っ白立方体の建物に1本ブラウンの帯が入ったシンプルなお家です。

お洒落な門柱には、ステンドグラスの素敵な表札。その横にシンボルツリーのジュンペリイがあります。Uさんご家族は、ご夫婦と愛娘のはなちゃん2才です。3人そろって今日の撮影を待っていてくれました。U邸はそれぞれの空間が広く開放的で収納も多く、毎日はこちらも元気に走り回って遊んでいます。



「おじゃまします。」扉を開くとアーチ型の壁が印象的な玄関ホール。壁の角を丸くする事によって圧迫感をなくし、優しい雰囲気になります。リビングに繋がる壁にはガラスブロックが埋め込まれ、



株式会社 創和技建

〒751-0841

下関市堀田町5丁目7-7

http://www.souwagiken.com



お問合せはコチラ

TEL 083-251-6510

明るい光を運んでくれます。玄関には大小2つのシューズクロークがありご主人の趣味の釣り道具や、お遊びグッズもスッキリ収納できます。玄関ホールからリビング側と洗面側に行く事ができ、思いっきり遊んだ後は、お風呂に直行です(笑)。

LDKは広々20畳。ホワイトとブラウンでシンプルにコーディネートされ、和室にも繋がっているため、より一層広く感じられます。子ども達も、走り回れるよう必要最低限のものだけにしています。



キッチンカウンターをペンダントライトが優しく照らします。

気になるキッチンは、可愛らしいピンクのシンク!元モデルさんの背の高い奥さま仕様様に高さは最大限に。大きめのパントリーやマガジラックなどオーダー収納は、奥さまの強い見方!清潔感溢れるキッチンには、やっぱり素敵。勝手口もあり、生ゴミなどはすぐに外へ片付けられます。



## My Favorites

ママの衣装箱。まだまだ実家にもあるんですよ!というくらい洋服・バッグの数々。毎日がファッションショー! 整理整頓もバッチリ!!



2階には、はなちゃんがか案内してくれました。なるほど...自慢のお部屋があったんですね。専用キッチンに滑り台、お気に入りの空間です。12畳のお部屋は将来は2つに仕切れるつくりになっています。

## PaPa's HAPPY!

ご主人の書斎



好きな物に囲まれて、ゆっくりDVD鑑賞は最高!

お次ぎは、ご主人の書斎へ。ここぞ男の部屋! 沢山の難しそうな本にダンベル?! 一番落ち着ける空間だそうです。鍵付きの扉にしたものの、今は鍵を搜索中(笑)。さて、奥さまの衣装箱にも行ってみましょう。なんと6畳もあります。お洒落なママは衣装持ち! ちらちらやましいなあ...。最後は書室。いつも仲良く3人でおやすみします。

ひとりの時間、夫婦ふたりの時間、はなちゃんとの3人の時間。それぞれの場所で幸せの時間を作っていきます。

# 2013.7 My Own Cocochi

ナチュラル系オリジナル手作り家具のお店♪

一の宮町に手作り家具のお店があると聞いて早速行ってきました。お店はホンダカースさんの向かい。「ここに家具屋さんがある」と扉を開けるとかわいいナチュラル雑貨と家具が並べられ木の香りに包まれていました。一つ、一つ独自の手法で制作された家具達は温かく、優しい風合いです。使い古された味わいが絶妙に表現されていました。人気はテーブルとチェア。オーダーメイドも受け付けているのでカウンターテーブル、犬小屋などもオリジナルで揃えることができますよ。

ココチ読者にもこのようなお店を探されていた方がいるはず！木の質感が毎日の生活を癒してくれそうなお店でした。



natural furniture  
**tonerico**

[トネリコ]  
下関市一の宮町3-4-12 2F  
☎083-250-8640  
営業日：毎月第3土・日曜日  
営業時間：10時～16時



## 給湯器が つくる しあわせ お湯生活。

### ガス給湯器 キャンペーン

# 30▶50%OFF

※西日本液化ガスでは、一部60%OFFの商品もございます。

期間：9月30日(月)まで

しかも、省エネ高効率!

詳しくは「体験ハウスひまわり館」へお越しください

**山口合同ガス株式会社** TEL.083-223-2111(代) http://www.yamago-gas.co.jp/

**西日本液化ガス株式会社** TEL.083-249-0066 http://www.nishieki.co.jp/

## グッドデザイン受賞のゼロキューブ ゼロキューブ × パナソニック特別仕様住宅 住宅完成見学会 7-20sat → 28sun 10:00 - 18:00

御施主様のご厚意により見学会を開催いたします

9日間開催 /  
のほりを  
目印に!

**GOOD DESIGN**

**4LDK**  
建物本体価格 1,200万円(税別)  
延床面積 / 108.47㎡(32.81坪)  
1F面積 / 62.93㎡(19.04坪)  
2F面積 / 45.54㎡(13.77坪)

**ZERO-CUBE × Panasonic**

マイホーム買うなら  
「ゼロキューブ」見てから!

カーナビ入力▶安岡本町3丁目1-2  
◎迷われた場合はお電話ください

株式会社レジデンス 〒751-0834 下関市山の田東町2-34  
●定休日/水曜日 ●営業時間/10:00~18:00

お問い合わせ先▶ ☎0120-535-092  
詳しくはホームページをチェック! レジデンス 下関 検索





# 体感できる 打合せルームに注目!



3タイプの打ち合わせルーム



多目的ルーム  
イベントやコミュニ  
ティールームとして  
使えます。

左から洋・モダンとお部屋のイメージを想像しやすいようにしています。  
また、各部屋にキッズコーナーもあり、ゆっくりとお話をできます。

## File.01

株式会社 創和技建  
下関市垢田町5丁目7-7  
t.083-251-6510  
www.souwagiken.com



**6**月9日に新社屋の完成した創和技建。気になる社屋の中を見よう。  
3つの打合せ室・多目的ルーム・中庭のデッキスペースと家づくりのヒントも沢山! また化粧室には、おむつ交換台やサニタリー小物もあり、お客さまへの気配りも◎です。スタッフさんにも「見学のみでもどうぞ!」と嬉しい言葉もいただきました。

## 行ってみよう

## イベント情報 7・8・9月

- 山口合同ガス ▶~9/30日 ガス給湯器キャンペーン
- 大和ハウス ▶7/20日・21日 分譲住宅現地見学会(新椋野)  
▶8/3日・4日 モデルハウス完成見学会(伊倉町)
- 創和技建 ▶7/20日・21日 完成見学会(吉見) \*Let's Go!!  
▶8/3日・4日 完成見学会(彦島)
- レジデンス ▶7/20日~28日 住宅完成見学会(安岡本町)  
▶8月 ノルディックハウス完成見学会(生野町)
- 建和住宅 ▶7/27日・28日 完成見学会(稗田西町)  
▶8/3日・4日 平屋の家 完成見学会(安岡町)

イベントいっぱい! 家族みんなで出かけよう!!  
◎詳しい情報は各会社へお問い合わせください。



## 男の食ベココチ ワイルドチャーハン!

- 材料 (2人前)
- ご飯: お茶碗大盛り
  - 卵: 1個
  - レタス: 適当
  - 焼き豚: たくさん
  - 焼肉のタレ: 大さじ2
  - 塩コショウ: 少々
  - バター: 少量
  - 醤油: 小さじ1
- 作り方
- ご飯と卵を混ぜ合わせ卵かけご飯の状態にする。
  - 熱したフライパンにバターを引き①を入れる。
  - 1分程強火で炒めたら焼き豚を投入。さらに3分炒めレタスを入れる。
  - 焼肉のタレ、醤油、塩コショウで味付け。焼肉のタレを入れると味が締まります。
  - 焼き豚にほんのり色が付いてきたら完成!



今回の男レシビ Right-on上田さん

## Kenwa de 住まい & 土地探し

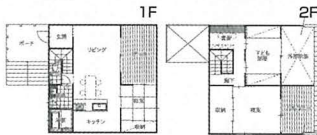
住みたい場所がきっと見つかる。土地探しから自慢のモデルまで Kenwa style 家づくり。



### 王司神田 モデル分譲

ソラマドモデル

吹き抜けのある気持ちの良いお家です。



面積 ● 太陽光発電 (3.37kW) 土地+建物+外構  
1階 / 54.65㎡ (16.53坪) 浴室暖房乾燥機  
2階 / 66.00㎡ (19.92坪) ミストサウナ  
延床 / 99.36㎡ (30.06坪) 温水ルームヒーター  
敷地 / 172.48㎡ (52.17坪) カーテン・照明  
販売金額 (消費税込) **2,880万円**

■分譲概要  
●所在地/下関市王司神田3丁目115-13 ●交通/王司団地バス停徒歩2分 ●地目/宅地 ●用途地/第2種中高層住居専用地域 ●建ぺい率/60% ●容積率/200% ●施設等の概要/電気・中国電力・ガス:都市ガス、上下水道:下関市 ●道路/6.0m ●学区/王司小・東部中

### エコ・ソーラータウン 稗田西町 モデル分譲 宅地分譲

号地	面積	価格
2	156.17㎡ (47.20坪)	1,062万円
3	156.84㎡ (47.44坪)	1,067万円
9	181.23㎡ (54.82坪)	1,233万円

■分譲概要  
●所在地/下関市稗田西町2番 ●交通/JR山陰本線榎木駅より徒歩10分 ●総区画数/10区画 ●用途地/第2種中高層住居専用地域 ●建ぺい率/60% ●容積率/200% ●地目/宅地 ●道路/幅員4.5m 道路に接道 ●施設等の概要/電気:中国電力、ガス:都市ガス、上下水道:下関市 側溝 ●取引態様/売主

### 綾羅木 新築 セットプラン

No.	内容	価格
No.1	土地+建物	2,470万円
No.2	土地+建物	2,365万円

借入2,400万円の場合(支払例)35年借入変動金利0.975%  
月々 **56,224円** (元金) **67,584円** (返済)

■分譲概要  
●所在地/下関市綾羅木本町9丁目1-3 ●交通/綾羅木駅徒歩約5分 ●土地権利/所有権 ●地目/宅地 ●都市計画/市街地 ●用途地/第1種低層住居専用地域 ●建ぺい率/40% ●容積率/80% ●接道/南4m(公道) ●設備/上下水道、都市ガス、電気 ●学区/川中西小・垢田中 ●取引態様/売主

### 垢田 宅地分譲

販売金額 (消費税込)	区画図
A号地 900万円	B号地
B号地 1,050万円	A号地

■分譲概要  
●所在地/下関市垢田町1丁目641番1 ●交通/垢田公会堂前バス停徒歩約1分 ●土地面積/A号地:50坪、B号地:62.34坪 ●土地権利/所有権 ●地目/畑 ●都市計画/市街地 ●用途地/第2種中高層 ●建ぺい率/60% ●容積率/200% ●接道/南6m(公道) ●設備/上・下水道、都市ガス、電気 ●学区/垢田小・垢田中 ●取引態様/売主

### 優良物件 新垢田東町

新垢田東町 新垢田東町2丁目3-6

A号地	面積: 164.69㎡ (49.82坪) / 価格: 8,467,700円
B号地	面積: 163.21㎡ (49.37坪) / 価格: 8,639,750円
C号地	面積: 165.79㎡ (50.15坪) / 価格: 8,776,250円

黒井スカイタウン 豊瀬町大字黒井字上1875-1

2号地	面積: 211.10㎡ (63.86坪) / 価格: 4,150,000円
4号地	面積: 217.19㎡ (65.70坪) / 価格: 4,300,000円
7号地	面積: 207.50㎡ (62.77坪) / 価格: 4,100,000円

この他の地区でお住まいをお探しの方も  
お気軽にお問い合わせください。

# cocochi 読者 アンケートプレゼント

ココチは、読者のみなさんの声をお待ちしております。アンケートに答えて素敵な商品をGETしてください。

**1 あなたの将来設計は？**

- ①新築戸建て ②マンション ③賃貸 ④中古物件 ⑤リフォーム

**2 一番興味を持ったコーナーは？ 3 ご意見・ご感想などあればお願いします。**

<p><b>A</b> オリジナル QUOカード(500円分)</p>  <p>提供:創和技建 <b>3名様</b></p>	<p><b>B</b> トネリコオリジナル 小物入れ</p>  <p>お店での引換えとなります。 提供:トネリコ <b>3名様</b></p>	<p><b>C</b> 雑貨の お楽しみ袋</p>  <p>提供:サンデー下関 <b>1名様</b></p>	<p><b>D</b> 木製ランチプレート フォーク付</p>  <p>提供:ココチ編集部 <b>2名様</b></p>
---	--	---	---

**応募方法** メール、FAX、郵政ハガキでお申し込みください。〒住所・氏名・年齢・職業・電話番号・アンケート・ご希望のプレゼント(A~D)を表記の上「cocochi読者アンケートプレゼント」係までご応募ください。応募締切:2013.8.31[土]  
◎当選発表:発送をもってかえさせていただきます。※アンケートのないものは無効です。

**ハガキ**/〒751-0817 下関市一の宮卸本町 2-3  
サンデー新聞「cocochi読者アンケートプレゼント」係  
**FAX** / 083-229-2070  
**メール** / shimonoseki@sunday-ns.co.jp

ココチ  
cocochi  
広告掲載の  
お申し込み・お問い合わせ  
☎083-223-6111



夏! 冷たいもの、食べ過ぎに注意!  
Thank you

梅雨、真っ只中! かし、雨にも負けてココチの取材頑張ってますよ! このココチが出る頃は、暑い夏が来るかな? ご協力頂いたみなさま、本当にありがとうございました。素敵なお家にお洒落な店舗、読者の方も是非参考にしてみてください。新しいコーナーにも注目です。なかなかのぞく事の出来ない住宅会社の中。こんな感じになっても伝われば、足を運びやすいかなと企画しました。これから色々な会社を紹介していきますので、楽しみにしてください。暑い

あとかぎ



家族と中庭で過ごすホッとする時間  
*Patio*  
のある家。

今回、下関地域で自然素材をふんだんに使ったこだわりのプロヴァンスハウスを特別仕様にて建築させていただきます。多数のご応募お待ちしております。

オフィシャルサイト <http://saraca.jp/>  
サラサホーム下関のホームページはただ今準備中です。

**本物のプロヴァンス**  
**モデルハウス募集**  
100万円分の記念特典付 **3棟募集**

棟数限定 特別企画  
お気軽にご来社・お問い合わせ下さい。

先着順に受付致します。  
応募多数の場合は抽選にて決定致します。

事務所ご案内MAP



**サラサホーム下関 有神谷工務店**



SARACA

**サラサホーム下関 有限会社 神谷工務店**

山口県下関市 萩 2-3 第13138号

〒750-0075 下関市彦島江の浦町1-1-5  
**TEL.083-266-4402**

2100年住宅

今週の土日はダイワハウスを見に行こう!

これからの暮らし 1歩先行く住まいの完成です

# 分譲住宅 現地見学会

1号地にて開催!

7月20日(土)21日(日)

10:00▶18:00 [雨天開催]

会場: 下関市新椋野1丁目(なごみの里前)



※1家族1個となります。  
※未成年者の方のみの来場は対象外となります。  
※プレゼントは後日のお届けとなります。

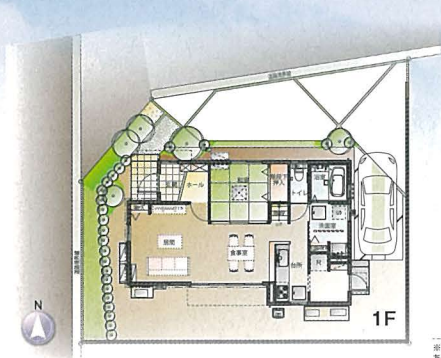
PRESENT

HAPPY! HOUSE!!

将来にわたって、家族のふれあいを大切にしたい間取りです。  
楽々家事をこなせる動線により、生活にゆとりが生まれます。  
フローラルアベニュー新椋野は、  
下関の中心に位置しアクセスが便利です。



※掲載写真は、平成25年6月17日撮影  
※写真の家具、備品等は価格に含まれません。



※間取りは設計図書を基に描き起こしたもので実際とは多少異なる場合があります。風、家具、家電、備品等は価格に含まれません。

Floral avenue  
[shimukuno II]  
1号地 間取り

1号地  
4LDK

- 敷地面積 / 170.19㎡(51.48坪)
- 延床面積 / 110.44㎡(33.40坪)
- 1F床面積 / 56.46㎡
- 2F床面積 / 53.98㎡

[1号地]販売価格(税込)

3,680万円



ガスがあれば停電でも安心!  
「エコウィルプラス」で  
ダブル発電  
最大980Wの電気とお湯がつけれます

停電時も電気  
お湯が使える!



[フローラルアベニュー新椋野II全体概要] ●交通/JR山陽本線幡生駅より徒歩27分(約2,150m) ●総戸数/234戸(内当社19戸) ●開発面積/236,506.72㎡ ●用途地域/第一種住居地域 ●地目/宅地 ●建ぺい率/60% ●容積率/200% ●道路/6m, 8m(アスファルト舗装) ●電気/中国電力 ●ガス/都市ガス(山口合同ガス) ●水道/下関市営水道 ●下水/公共下水道 ●手付金等の保全措置/西日本住宅産業信用保証(株) ●取引態様/売主:大和ハウス工業株式会社 ●取引条件有効期限/平成25年7月21日 ●広告制作年月日/平成25年7月5日

[分譲住宅概要] ●所在地/山口県下関市新椋野1丁目2017-5 ●今回の販売戸数/1戸 ●区画面積/170.19㎡ ●私道負担/なし ●建物面積/110.44㎡ ●建物構造/軽量鉄骨造2階建 ●建築確認番号/H24建確建住セ下第0379号 ●販売価格(税込)/3,680万円(1戸) ●完成年月/平成25年5月完成済(1戸) ●入居予定/即入居可(1戸)

[建築条件付宅地 概要] ●所在地/山口県下関市新椋野1丁目2017-8 ●今回販売区画数/3区画 ●敷地面積及び私道負担/170.65㎡(4号地)、170.51㎡(9号地)、170.98㎡(10号地) 私道負担なし ●販売価格/880万円(4号地)、1,150万円(9号地)、1,150万円(10号地) ※建築条件付宅地とは、土地売買契約締結後3ヶ月以内に、当社との住宅の建築請負契約を締結していただく事を条件として販売いたします。この期間内に住宅を建築しないことが確定したとき、または住宅の建築請負契約が成立しなかった場合は土地の売買契約は白紙となり、受領した金銭は全額無利息でお返しいたします。



大和ハウス工業株式会社 山口支店 下関営業所

建設業許可番号・国土交通大臣許可(特-22)第5279号  
宅地建物取引業者免許番号・国土交通大臣(14)第245号  
(一社)山口県宅地建物取引業協会会員 中国地区不動産公正取引協議会加盟

お問い合わせは(下関営業所) AM10時~PM7時

0120-273-085

山口県下関市秋根西町2丁目8番26号 TEL.083-263-1311  
定休日/火曜日・水曜日