

ココチ

C o c o c h i

My house計画の、本。



Contents

家づくりちよこつと訪問 P2・3・4・5

男の食べココチ P6

読者Presents P7

7

2010 vol.007
July



上) リビングに繋がったウッドデッキでは、子どもたちと一緒にトマト・ラディッシュなどの野菜作りをしています。収穫が待ちどおしいですね。
下) 玄関を入ると木の香りで迎えてくれます。毎日が癒される気持ちになりますね。



家づくり
vol.018
ちょこっと訪問
綾羅木在住 / Tさんの住まい



玄関扉を開け一歩足を踏み入れると、木の香りがし、格子が創り出す独特の空間です。ダイニングキッチンには、大きな吹き抜けがあり、とても明るく爽やかな風も入ってきます。空間をより広く感じられますね。壁には自然素材の珪藻土を

「こんにちは。」到着すると車まで、一番下の男の子がお出迎えしてくれました。今日の撮影を、楽しみに待たせてます。
手入りの行き届いたお庭の草花や、アプローチの木々たちも元気に咲いています。シンプルなお白の外観。ウッドデッキと玄関を自隠ししてくれる格子が木の存在を美しく見せてくれます。



「こんにちは。」到着すると車まで、一番下の男の子がお出迎えしてくれました。今日の撮影を、楽しみに待たせてます。

光と風を心地良く感じる場所。

ご夫婦とお子さま4人、愛犬のライムとハムスターのチョコ。そして、魚たち。みんなで、仲良く暮らしています。



使い、澄んだ空気がゆきわたり、床は唐松の無垢材で足触りが柔らかくサラサラで、とても気持ちよく感じます。

リビングダイニングとフラットに繋がったウッドデッキでは家庭菜園を楽しんでいます。楽しい自給自足の暮らしですね。

設計段階から日の出と日の入りと軒の長さの関係を計算されており、直射日光が入りこまないようにしてあるので、お部屋の中は暑くならず明るい空間を保てます。窓も風の吹いてくる方向に逆らわず配置されており家中に風が通り抜けます。まさに、匠です！



3人の男の子のお部屋。走り回れるように空間を広くとっており、将来は仕切れることもできます。

収納もデッドスペースを利用したりと工夫いっぱいでお部屋の中はスッキリと片付いています。中でも一番おもしろいのが、洗面台の鏡をスライドさせると収納が現われるといったアイデアです。参考にしたいですね。

2階に上がると、コルクの床です。足触りがよく、吸音性にも優れているので子ども部屋にもピッタリです。主寝室には、造り付けの机とベッドがありベッド下は引き出し収納になっています。

ご家族の生活スタイルに合わせてTさんのお家は、アイデアと工夫にあふれ、質感や素材を大切にしたい心温まるお住まいでした。

有限会社 玉井工務店
〒751-0859
下関市川中本町1丁目15-14
<http://www.tamai-koumuten.com/>

お問合せはコチラ
TEL 083-253-4104



今日の天候は曇り空ですが、こんなに光をたくさん取り込んでます。



壁一面の飾り棚お気に入りや旅行の思い出などのコレクションをしています。家族和みの空間。

ソラマド(空窓)のある暮らし。 自分流の暮らしがはじまる。

空に向かった大きな「窓」。ウッドデッキの「庭」。寝ころんだり、リビングの延長に使ったり、友だちを呼んでパーティキユー...なんていうのもステキです。

ソラマドの家を知っていますか？その名前の通り、空に向かって開いた大きな窓があるんです。

今回は、山口市阿知須のお家に行ってきました。今にも雨が降り出しそうなお天気だったので、ソラマドからの青空を見ることはできませんでしたが、梅雨ならではの空の変化と開放的な空間はとて心地よく、のんびりとした時間を過ごさせてくれました。

「ソラマド」の外観は、すっきりとしたボックス型。外からは窓が少なく感じますが、家の内側に大きな窓があるので、とっても明るく人目も気にすることなくのびのび過ごせます。

ドアは、シンプルなアルミの扉。そこを開くと、ワクワク感が込み上げてきました。リビングダイニングには、存在感抜群の「丸い船窓」！こどもたちはきゅん、きゅんになるはず。床は国産杉板のフローリングです。冬は靴下なしでも暖かく、夏はサラットして寝転がってもベタベタせず快適です。また柔らかなので、こ

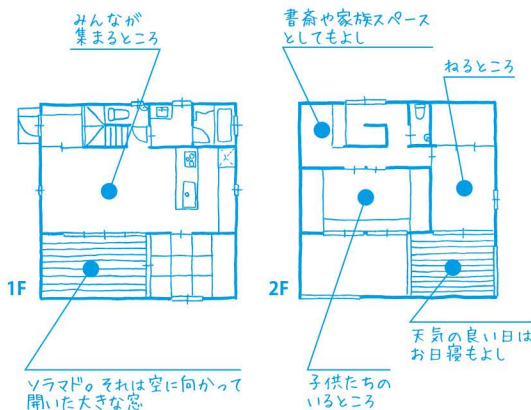
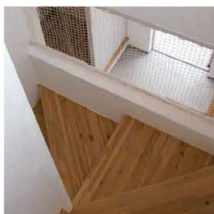
どもが転んでも怪我をしにくくなっています。壁は、タナクリームという自然素材。カラダにとってもやさしいのです。

2階には、主寝室・こども部屋のほかに仕切りのないフリースペースがあります。書斎やファミリースペースなど多目的に使えます。こども部屋には、壁一面の一枚板のデスクー成長に合わせて使い方も自由。また、ピックアップ気分になれる吊りベッド。毎日が楽しくなります。もちろん2階にもウッドデッキの庭があり、夜は星空を眺めるのもいいですね。

子どもたちがのびのびと暮らせる家。走り回って元気に暮らせる家。そして家族がいつも魅了されていることができる家。こんな魅力いっぱいソラマドに出会えました。



『みんなが集まる場所』リビングです。部屋から外までがフラットにつながった広々としたシンプルな空間。潜水艦のような丸い船窓は遊び心満点！



建築家 井内清志とアトリエSORAが提案する自信作ソラマド。家の中に空がある暮らしはいかがだろうか。

建和住宅 株式会社
〒751-0863
下関市伊倉本町23番
<http://www.kenwa-jutaku.co.jp/>
お問合せはコチラ
TEL 083-253-2323



アジアン雑貨が映える
和風モダンなお家。
好きなものを集めた、自分たちだけの癒しの
空間づくりを楽しんでいます。

株式会社 創和建

〒751-0841
下関市坂田町5丁目8-5

<http://www.souwagiken.com>

お問い合わせはコチラ

TEL 083-251-6510



玄関収納だけで3ヶ所あります。シューズクローク、お子さま用、ご主人の興味収納！

ア トリエのある今回のお家は、彦島の小高い住宅街にありました。外はあいにくの雨でしたが、そんなジメ感も忘れてしまう程、元気なちびっこたちが迎えてくれました。

白と黒の和風モダンな外観。玄関アプローチには柏葉あじさいの花がキレイに咲いています。「おじやましま〜す」。チビちゃんたちが案内してくれました。

入ってすぐ横が陶芸ご趣味とする奥様のアトリエです。インテリアで置かれている雑貨や器のほとんどが手作りだそう。奥さま作の器で一段とお料理も美味しくなりますね。玄関の正面には、手作り陶器と季節のお花が美しく並べられた飾り棚が目をおひきます。香炉からのいい香りも気持ちを一ランク上げてくれます。

リビングへの扉を開けるとそこは、何とも言えない癒しの空間が広がっています。「自分たちの好きなものだけを集めたら、こんなになりました。一番落着く場所です。」とご夫婦。アジアンテイストを取り

入れた古民家のような空間です。築3年になるそうですが、テーブルや家具など越して来る前から使っていたそうで、ご夫婦とも古民家家具が大好きで、気に入ったものがあれば、集められています。

また、収納がたくさんとこであり、小さなお子さまがいても、お部屋をスッキリ片付けられます。やっぱり、収納って大切！リビングから見えるお庭には、ハーブを植え、ハーブティーやちよとしたお料理にも使っているそうです。

2階の階段ホール部分には素敵な和室があります。このスペースを利用するとは、お見事です！今は、チビちゃんたちの隠れ家になっていますが、もちろん客間としても使えます。

可愛いちびちゃんたちと素敵なお夫婦、そして癒される空間。この温まる日でした。



階段ホールを利用した和室。モダンな空間はご家族のお気に入り。



ママと一緒におやつタイムです。なんだかとても楽しそう。

My Favorites

奥さまの陶芸アトリエ
将来は陶芸教室も...
雨の日は室内物干しとしてもOK



吹抜けから生まれる ゆとりある暮らし。

上と下を繋げる吹抜けが、オウチの中心となつて温かな空間を造り上げてくれました。

自

然がいっぱいのかわいらしいお家。おいしい空気と山林の風景、たっぷりの光と風を取り込んだ邸。県外にお住まいだったため、理想のお家を作る工務店探しはネットから始まりました。井上建設さんのホームページを見て決めたそうです。

玄関スペースは最小限にして少しでもお部屋を広くしたいと、扉も外してオープンにしカーテンで目隠ししました。ダイニングには景色をたっぷり取り込んだ大きな窓。オリジナルのカウンターも備えてパソコンコーナーとしても活用しています。

家族のお気に入りのリビングは吹

き抜けて開放感いっぱい。隣の和室とつなげて広々と利用でき、ここから寝転んで吹き抜けを見上げるととても安らぐんですよ。」と主人。キッチン横や廊下、勝手口には収納もたくさん確保してお部屋はいつくりぬいた窓や奥様専用のかわいらしい小部屋などお気に入りがいっぱいの奥様。

理想をカタチにするため何度もプランニングを重ねて実現したお家に「120%の出来栄です。」と微笑んでいらっしゃいました。



家族が集まる場だから開放感たっぷりの寛げる空間に。



かわいい玄関。 明るいダイニングキッチン。

check!

ご夫婦で作られたステンドグラスが、空間のアクセントにもなっています。



井上建設 株式会社
〒751-0856
下関市稗田中町 18-3
<http://www.inoue-k.co.jp>

お問合せはコチラ

☎0120-53-0333

寝室の手前に「前室」を設けました。

夫婦で語り合ったり、ご主人や奥さまの趣味に利用したり、自由に活用できるゆとりの空間です。

趣味のアイテムや書籍など、自由に入れられる大きな収納空間「蔵」も備えているため、スペースは広いまま、「蔵」は居室と同じ床レベルに設けており、重い荷物もラクに収納できます。「蔵」をつけても2階建として建築でき、「蔵」は床面積にも算入されません。



MISAWAだから同じ床面積で最大1.5倍の広さ 空間の高さもさらに広がります。



通常は小屋裏となるスペースも居室の一部として利用したゆとり設計。前室とも立体的につながっているため、変化に富んだ、開放的でゆとりのある空間となりました。ロフト収納もあり、いつもおらかに過ごすことができます。

ご夫婦の居室は、2階の前室から0.5階高いスキップフロア設計としました。お隣より窓の位置が高く、採光と通風がたっぷり。プライバシーも確保しやすくなります。



MISAWA
蔵
のある家

2階KURA
+
ロフト

<http://www.misawa-c.co.jp>

ミサワホーム中国
下関営業所
下関市秋根南町 1-3-7
(エバークリーン新下関 2F)

お問合せはコチラ

☎0120-614-330

Comfortable + technical file

木の温かみを感じられるリビング。材質はもちろん、照明にもこだわり優しい灯りが寛ぎの空間を演出。スクリーン&プロジェクターを取り付けられるよう、将来を見込んだ設計も。

File. 02

- 所在地:山口市宇部市
- 住まい:新築戸建
- 場所:リビング
- 広さ:20帖
- 画面:50inch
- 設備:埋め込みサラウンドスピーカー、BGMシステム(3ヶ所に音楽配信)

リビングが映画館に…
家族で楽しむホームシアター

ご夫婦の夢は、「友人30人を招いてのホームパーティ」そんな夢が実現しました。

旅館を改築し、材質・質感にこだわったお家。そこに、素敵なホームシアターがあるということで、取材させて頂きました。玄関扉を開けると静かに音楽が流れる心地よい空間。ダイニングキッチン・リビング・ガレージとどこにいても音楽を感じることが出来ます。奥様は、好きな音楽を聞き、目の前のお庭を眺めながら楽しむお料理し、ご主人もお手伝い。そのまわりでは楽しそうに駆け回る子どもたちがいます。常に音楽が、流れていてほしいという素敵なSさんご夫婦。以前は、ミニコンポで聴いていましたが、お家の設計段階でコンフォーテックさんから、BGMシステムのご提案を受け、埋め込みスピーカーによるシンプルでクリエイティブな空間を実現したそうです。

また、リビングでは落着いた雰囲気の中でシアターも楽しめます。週末にもなると家族みんなが大好きな映画をレンタルして、迫力あるシアターに集まります。このリビングシアターはSさん一家の大切な団欒の空間になっています。

コンフォーテック株式会社

〒753-0211
山口市大内長野1481-1
TEL 083.941.5401
<http://comfortech.jp/>

インストーラー
松本 清春氏



インストーラー
宮崎 謙次氏



キッチン壁に取り付けられたBGMシステム、ipodに入っている1万曲のライブライブラリーやインターネットラジオなど聞きたい時に簡単な音量操作で楽しめます。



あなたは何に使いますか?
ログハウス風
組立キット

自分で簡単に組み立てられるログハウス風キットを知っていますか?お庭や空いたスペースを活かして、お店や工房、バイクガレージ、趣味部屋など多目的に使えます。しかも、おしゃれ!使用目的によりデザインなどをご相談できます。



家とは違う、自分だけの空間。

あなたも、自分の空間を自分の手で作ってみませんか?組み立て方のアドバイスは丁寧に教えます。



組み立てキット 350,000円~
※写真は6帖になります。

夢空間 Man-Zen 下関市秋根東町4-1
hp.090-3170-4857(サトウ)

エネファームって何だろう?



エネファームで創った電気。

http://www.yamago-eas.co.jp/

エネファームの森

キレイな空気は、気持ちいい。毎日がエコで経済的なのもうれしいなあ。きっと「エネファーム」のおかげだね。



おしゃれなキッチン
浴室暖房・乾燥、ミストサウナ
床暖房など

ひまわり館
5周年カウントダウン
キャンペーン

7月3日(土)~23日(金)

ココチを持って「ひまわり館」へ見に行こう!

期間中ココチを見た又は、持参された方に
「お住まいお手入れセット」プレゼント

※数量に限りがございます。キオスクはイメージです。

会場MAP



山口合同ガス株式会社 tel.083-222-8000
◎7月24日・25日ひまわり館5周年記念イベント開催

夏の My Own Cocochi

あなたのライフスタイルをもっとココチよく!



AQUA HOUSE M-BRAND
[アクアハウス エム・ブランド]
〒759-6614
下関市梶栗町4-2-24
安岡ジャスコすぐ側
☎083.258.3336
営業時間:13時~19時30分
定休日:水曜 曜:有り

この植物の半球体に一目惚れ。シヨップの人に尋ねると、水上でも水中でも育てられる「侘び草」という水草だそう。早速、私もチャレンジしてみました。まず、透明のガラスの容器の真ん中に侘び草をおき、水をはります。そして、メダカを放すだけ。すると、こうなりまし。素敵、お部屋のインテリアにもなり、こどもたちも大喜びです。お店には、可愛い熱帯魚や珍しいお魚もたくさんいます。きつと、癒されますよ。



- 作り方**
- ① 鍋に水500ccを沸かし、牛すじ肉を30分煮込み灰汁を取る。
 - ② ①の鍋に700ccの湯を足し、根菜類から煮込む。
 - ③ 材料を加えてきたら調味料を加えます。味の調整はコチジャン又は、醤油で。
 - ④ 最後に、うた長ねぎを加えて一煮立ちしたら完成。好みでごま油を教滴加えてもOK。



男の食ベココチ

この夏おすすめスタミナキムチケ

- 材料 (4人前)**
- 牛すじ肉 500g
 - もめん豆腐 1丁
 - 大根 1/4本
 - ニラ 1束
 - 人参 1本
 - えのき 1本
 - しいたけ 4枚
 - キムチ 200g
 - かまぼこ 1本
 - 醤油 100cc
 - あわせ味噌 大さじ3
 - コチジャン 大さじ1
 - 和風だし 大さじ1
 - 酒少々
 - みりん 少々
 - 水 1200cc



今回の男レシビ エミさん

行ってみよう

7・8月の見学会 イベント情報

※詳しくは、各会社へお気軽にお問い合わせください

- 下関スタジオ 時盛建設 ▶ 7/3日・4日 未来をのぞく住宅展(海峡メッセ) P8
- 山口合同ガス ▶ 7/3日~23日 カウントダウンキャンペーン(ひまわり館) 7/24日・25日 5周年記念イベント(ひまわり館) P6
- 井上建設 ▶ 7/17日・18日 完成見学会(長府三島町) P5
- 創和技建 ▶ 7/24日・25日 お客様感謝祭(パナソニックショールーム) P3
- 西日本量 ▶ 7/24日・25日 イ草のミニ量教室(ひまわり館) P6
- 玉井工務店 ▶ 8/21日・22日 完成見学会(田倉) P2



Presents cocochi 読者 アンケートプレゼント

ココチは、読者のみなさんの声をお待ちしております。アンケートに答えて素敵な商品をGETしてください。

- 1 あなた好みのお家は?**
①和風モダン②ナチュラルな木のお家
③スタイリッシュモダン④その他
- 2 一番興味を持ったコーナーは?**
- 3 ご意見・ご感想などあればお願いします。**

A T-style オリジナルエコセット

提供:玉井工務店 **5名様**

B 畳ふきまじよ [1袋]

提供:西日本量 **5名様**

C スクエア木製ラック [3個セット]

提供:夢空間 **5名様**

D QUOカード [500円分]

提供:創和技建 **計3名様**

応募方法 メール、FAX、郵政ハガキでお申し込みください。〒住所・氏名・年齢・職業・電話番号・アンケート・ご希望のプレゼント(A~D)を表記の上「cocochi読者アンケートプレゼント」係までご応募ください。応募締切:2010.7.17[土]

◎当選発表:発送をもってかえさせていただきます。※アンケートのないものは無効です。

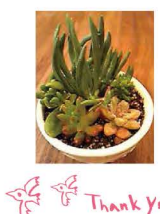
ハガキ/〒751-0817 下関市一の宮卸本町 2-3
サンデー新聞「cocochi読者アンケートプレゼント」係
FAX/ 083-229-2070
メール/ shimonoseki@sunday-ns.co.jp

ココチ cocochi

広告掲載の
お申し込み・お問い合わせ

☎083-223-6111

写真:御玉井工務店



Thank you

あとがき

ココチ7月号はいかがでしたか? またまた、素敵なお家がいっぱいでしたね。取材に行くたびに、「こんなお家に住めたらなあ。」なんて、妄想をふくらませていきます。

話は変わりますが最近、多肉植物が人気に入りなんです。あのフニフニとした姿に魅了され、寄せ植えを楽しんでいます。ちょっと、いい感じですよ。



美しい日本を創造する
ARCHITECTS STUDIO JAPAN

登録建築家数 1,550名
全国 185スタジオ
2010年5月現在

www.asj-net.com

ASJ EXHIBITION 2010 JULY



第11回 未来をのぞく

ASJ軽井沢スタジオ施工物件/「都の木版の家」設計・岡田哲史[株式会社岡田哲史建築設計事務所] 写真・上田宏

建築家との家づくりに
チャレンジしてみませんか？

住宅展

建築家との無料相談会同時開催

同時開催

不動産情報コーナー



INTRODUCTION OF STUDIO MENU

アーキテクツ・スタジオ・ジャパンの各スタジオでは
様々なご要望にお応えしています。

House	戸建新築住宅
建築家との自由度の高い家づくり	
Clinic	医院建設・ケアハウス
21世紀型の医療施設・医院建設を提案	
Reform	増改築・リフォーム
匠の技でライフスタイルの進化	
Commercial	店舗・商業施設
創造性の高いデザイナーズ店舗	

ACADEMY ASJアカデミー会員募集中

建築家のアソシエイト
NEW WAVE IN ARCHITECTURE

ASJ建築家情報番組 絶賛放映中!

BS放送 BS11デジタル/毎週日曜20:30より(30分番組)
CS放送 日経CNBC /毎週日曜10:30より(30分番組)

7/3(土)・4(日) 入場無料
11:00▶18:00

会場/海峡メッセ下関9F海峡ホール
P 海峡メッセ内無料駐車券進呈 K キッズコーナー有り



SHIMONOSEKI STUDIO

下関スタジオ [時盛建設株式会社]
〒751-0873 下関市秋根西町2丁目3番7号クエスト街
tel. 083-263-3122 fax. 083-263-3123

☎0120-19-3159